

夕刊

いわき民報

郵便番号 970
いわき市平字田町63-7
いわき民報社
振替口座(郡山)4028
社 0246 1666
支社 0246 2666
名支 0246 6444
本支 0246 2303
小支 0246 2303
常支 0246 2303

あすから

11月



デーラーガク
平・三町目1 電話22-1313

東北電力いわき営業所
東北電力いわき営業所(平沢勝)
読み終わった本を持参したも
の。同銀行いわき支店では、特別
に贈り物として「いわき荘」(栗
本など七百十冊約十数万冊)を
市社会福祉協議会内興業信託行
いわき支店に寄付した。

上半期の補導記録

市少年センター

非行防止に延べ2700人が歩く

補導件数は65%減る だが女子が8割も急増

いわき市少年センター(鈴木光一所長)はこのほど、五十六年度上半期(四月九月)の補導状況をまとめた。補導回数は四百六十九回で、補導員は延べ二千七百十四人。回数、人数とも前年同期の四百六十四回、二千八百八人を上回った。補導少年数は四百四十人で前年(四百七十一人)より六・五%減ったが、女子は急増し、前年同期(四十五人)より八〇%増の八十一人になった。このうち、高校生の不純異性交遊、怠学は合わせて三人と約四割を占めていた。

喫煙は列車内、喫茶店

行別では、ゲームセンターや最も多く百四十一人で全体の三三・一%、喫煙三十五人(八%)でそのほかパチンコ店などの不健全娯楽が、次に多い百三十三人(三〇%)、一〇%以上は高学年、喫煙場所は通学列

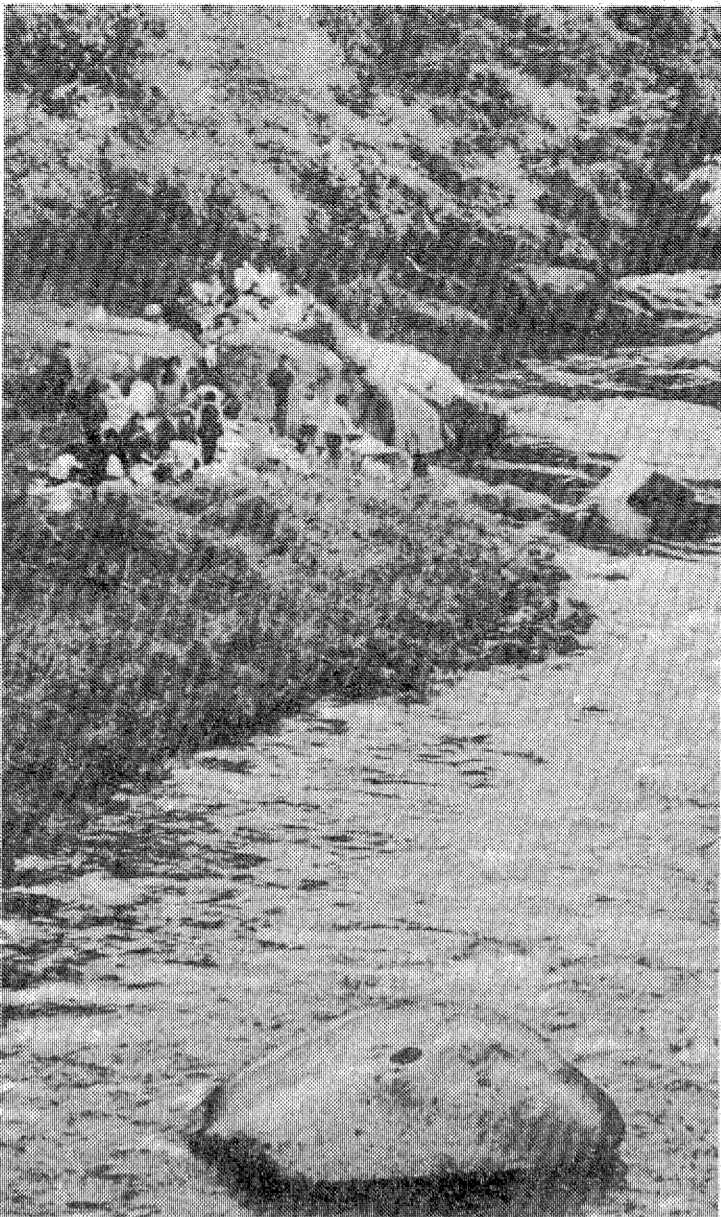
車内、喫茶店が圧倒的に多かった。このほか、乱暴・けんか十四人、不純異性交遊十一人、その他(交通法令違反、夜遊び、盛り場はいかなる)百二十五人など。けんかには高校生同士のけんかも多かった。

地区別では延べ百四十五人(九〇%減)、四倉・久之浜四十八人(五〇%増)、内郷三十八人(四〇%増)の順になっている。これは一〇二回と同センター運営協議会で報告された数字だが、このほか補導員からは街頭や主要幹線道路沿線に設置されているポルノ雑誌の自動販売機の問題が取り上げられ、これを受け、同センターでは今後各地区の補導員から情報を得て、自販機の設置者に会い、撤去する運動を進めていくことになった。

地区は平、勿来の順

ポルノ自販機の撤去へ

二日、勿来で内職相談、県いわき婦人就業援助センターは二日午前九時から、勿来職安で内職相談を受け付ける。担当は小原和佳子相談員で午後四時まで。



くれないを映す清流、せせらぎだけが聞こえる溪谷—好間町地内

山河を包む 紅葉の樹林

〇山林が八割という日本一広いいわき市では、少し山を分け入ると簡単に紅葉狩りが楽しめる。むしろ観光地でない方が荒れていないし、風情に富む。〇アスファルトジャンクルを抜け出して清流に命を洗い、自然に埋没しての芋煮会は、人間のチホケさを教えてくれる。

今日の投資で明日への希望

株式 債

株 ワリコ 国

本 社 / 東 京 ・ 日 本 橋

水戸証券

いわき支店

☎1251代

平字南町(平大通りバス停前)



いわき抄
秋寒(あきざむ)といつこぼがあらは冬のような寒い日があっても、こう表現すべからぬものかもしれない。しかしこれは寒さが早くやって来て、秋寒(あきざむ)と本格的な冷たさ込みがやって来た感じだ。そろそろ寒、うす寒、病寒、朝寒、夜寒などという言葉はいまごろの時候に便れるわけである。とくに晩秋と初冬は季節のへらへらが重なって、あはれはホカホカ陽気かと思つた次の日は寒気が入ってくるという具合に、少しずつ冬へ移行するのが特徴である。

ご婚約にワタナベの指輪をどうぞ

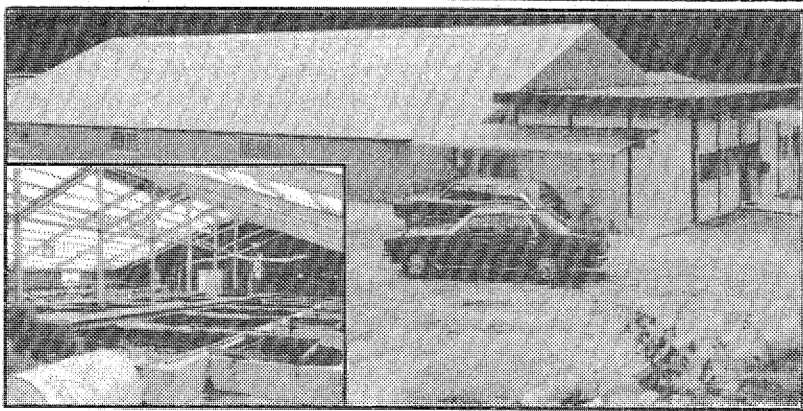
「11月の誕生石」トパーズ(恋愛・忠誠)

宝石/時計/メガネ

ワタナベ

●銀座店/平・田町●平駅ビル店/3階●湯本店/大土崎●植田店/台町通り●ヨーカドー植田店/3階

いわき養魚場の“水なうなぎ”



●お問い合わせ先
いわき市平谷川瀬字三十九町41-3
北伸産業株式会社 養鰻事業部 ☎(0246)21-1515代

水なうなぎは、自然環境と同じ清流の中で育てられますから割いて焼くと、肉のしまり具合・脂の乗り加減・皮の柔らかさなど、天然うなぎと同じ飽きのこないおいしさです。

水なうなぎは、養魚場より直接市内の直販店に出荷されますから鮮度は勿論、問屋マージン、運搬費などの経費が節約され大変廉価に供給できます。

- 直販店募集
- ☆平地区.....1店
 - ☆小名浜地区.....3店
 - ☆常磐地区.....1店
 - ☆勿来・植田地区.....2店
 - ☆その他地区(内郷を除く).....3店
- (いずれも1店当たり
一日消費量5~6匹もの・5kg換算)

試用期間
昭和56年12月~昭和57年2月迄

市場相場に関係なく、年間を通じて一定の低廉な価格で供給します

丸もしくは裂き・くし打ち、いずれも可



みもの

昭和十六年から終戦にかけて、戦乱の中国大陸に日本軍が偽造した偽中国紙幣(法幣)が大量にばらまかれた。この偽造中国紙幣は川崎市警署にあった陸軍第九科学研究所で

☆歴史への招待☆

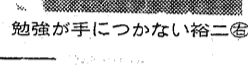
ニセ札を造れー中国法幣偽造作戦

昭和十六年から終戦にかけて、戦乱の中国大陸に日本軍が偽造した偽中国紙幣(法幣)が大量にばらまかれた。この偽造中国紙幣は川崎市警署にあった陸軍第九科学研究所で

☆3年日組金八先生☆

君は裸のビーナス

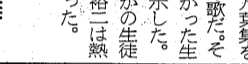
福島・夜9・00



は勉強が手につかない裕二

富三郎の談話室

NHK・夜11・00



若山富三郎を中心に毎回楽しいおしゃべり。今回のテーマは動物。若山の話相手は女優の大地喜

NHKテレビ

- 6・00 大草原の小さな家「ガール・ベイ保安官」マイケル・ランドン
7・00 NHKガイド
7・00 海外ウィークリー「復活密林のSL」

NHK教育

- 6・00 テレビスポーツ教室「ホッケー」
7・00 中国語講座「今月のまどめ」
8・00 N響アワー「交響詩「ロマの噴水」」

福島テレビ

- 6・00 ふしぎな島のフローネ「恐ろしい地震」
7・00 スバリ当てましよう「森進一?妻と登場!!」
8・00 クイズダービー「美子ア然!大学珍研大会」

福島中央テレビ

- 6・00 ウッドベッカー「バザードのボンコツ屋」
7・00 ジャスト「一発逆転!!げんてんぐ」
8・00 ダントツ笑撃隊!!「爆笑バニック90分!!」

今夜の番組

☆ニュース 因天気予報 陸劇映画 ☆ステレオ放送 ◆2か国語放送

NHK第1 1341KC

- 6・00 解説 音楽の窓「おイモ若きも」
7・00 ラジオジャーナル「ラジオミニ紀行」
8・00 NHKガイド
8・05 コメディ「ブラジルから来た太郎君」

NHK第2 1539KC

- 6・00 定時制に学ぶ「学校訪問」
7・00 カレントトピックス「英語会話」
8・00 通信高校講座「英語A」

ラジオ福島 1431KC

- 6・00 ハイライト ドライブ・パートナー
7・00 ニューミュージック・フォーラム
8・00 夜の希望音楽会

福島放送

- 6・00 太陽戦隊サンバルカン「豹朝夫のおやじ殿」
7・00 おはようアズパング
8・00 男!あはれはちゅやく

日本テレビ④

- 6・24 水野晴郎のスター情報
7・00 げんてんぐイブ
8・00 ダントツ笑撃隊!!

TBSテレビ⑥

- 6・00 料理天国
7・00 まんが日本昔ばなし
8・00 クイズダービー

フジテレビ⑧

- 6・00 ハニーハニーのすてきな冒険
7・00 スバリ当てましよう
8・00 オレたちひょうきん族

テレビ朝日⑩

- 6・00 太陽戦隊サンバルカン
7・00 忍者ハットリくん
8・00 男!あはれはちゅやく

テレビ東京⑫

- 6・00 ダイヤモンドサッカー
7・00 クイズくいでん
8・00 土曜ワイドプレゼント

FM放送

- 6・00 邦楽百番創作邦楽
7・00 邦楽のいいコーラス
8・00 セッション'81

RESTAURANT BRASIL advertisement featuring a chef, a menu with items like '11月のランチ' and '月曜日のボークカレー', and the restaurant's address in Iwaki City.

Advertisement for 'sasaki' beauty salon, featuring a woman's face and text: '秋がテーマ マニッシュュ 七・五・三ご予約承ります'.

Advertisement for 'ワタエ' fashion research, featuring a woman's face and text: ''81秋・冬 特選品コレクション ファッションサロン ワタエ'.

Advertisement for '平タクシー' (Hirata Taxi), featuring a taxi and text: '老人と子供を交通事故から守りましょう 電話 3071 8434'.

NHKテレビ 6:00 レッツゴーヤング「リクエストショー」...

NHK教育 6:00 サラリーマンライフ「82年女子大生就職事情」...

福島テレビ 6:00 おじゃまんが山田くん「マミのの爆笑偏差値」...

福島中央テレビ 6:00 日曜夕刊20分 30 独占スポンニ情報...

日曜夜の番組

Coffee & Pub 北改館 平・田町大真ビル

NHK 第1 1341KC 6:00 解説 邦楽鑑賞会 義太夫...

NHK 第2 1539KC 6:00 通信高校講座 地理B 川田秀司...

ラジオ福島 1431KC 6:00 きょうの福島競馬から 川田秀司...

福島放送 6:00 こちらデスク 30 夕刊タモリこちらデスク...

☆幻之介世直し帖☆ 近江屋の砂流の利権をねらって清右衛門を襲(む)にはめたのだと考えた。



【幻之介は近江屋の事件に不審なものを感した】 間屋、河内屋の配下、悪八(後原靖夫)が怪しい動きをしていた。



【はたして敏行は、本当に妻殺しをたくらんでいるのか?】 日本文化研究のなれば地都市の実力者である佐の唐沢光政(佐分利)の家にやって来た。

さらば青春の時アリス 今度は、十月に解散したユニットミュージック界のスーパースター...

日本テレビ④ 6:00 日曜夕刊 30 独占スポンニ情報...

フジテレビ⑧ 6:00 ダッシュ勝平 30 サザエさん...

テレビ朝日⑩ 6:00 こちらデスク 30 夕刊タモリこちらデスク...

テレビ東京⑫ 6:30 サウンズクリエーション...

FM放送 6:00 ☆リクエストコーナー 7:00 15☆FM週間フラッシュ...

祝・いわき市制施行15周年 いわき商業祭 産業祭 10月28日(水)~11月3日(火) 10月31日(土)~11月3日(火) 主催 いわき商工会議所 日本商工会議所

兼題「風」

石段の長き舞殿の風
藤崎経ゆへに風斬りし
萬の丘よりかは寄せしけず
穂崎 孝歌

出陣の田の黄も夜の風も消えぬ
久世 崇正

涼風に折鶴舞へて夜半
坂本 行蔵

風鈴の音のなきへ見送る風
坂本 行蔵

秋の風を人に言はず秋の風
根本 一帆

予報通り台風来りし夜半
渡辺金一郎

台風は追はれて海へ八丈観光
渡辺金一郎

風雨りて秋葉の赤きけり
山名 實村

手の裏にバラコキを生む雨後の風
山名 實村

石の動かぬ川瀬の風
大津 賀善吉

向風は問ひかけられて通る路地
大津 賀善吉

赤い咲かせ女世帯の白粉花
大津 賀善吉

夕陽に霞をよそひて夕陽
大津 賀善吉

夕陽に霞をよそひて夕陽
大津 賀善吉

夕陽に霞をよそひて夕陽
大津 賀善吉

夕陽に霞をよそひて夕陽
大津 賀善吉

夕陽に霞をよそひて夕陽
大津 賀善吉

夕陽に霞をよそひて夕陽
大津 賀善吉

夕陽に霞をよそひて夕陽
大津 賀善吉

夕陽に霞をよそひて夕陽
大津 賀善吉

夕陽に霞をよそひて夕陽
大津 賀善吉

夕陽に霞をよそひて夕陽
大津 賀善吉

夕陽に霞をよそひて夕陽
大津 賀善吉

夕陽に霞をよそひて夕陽
大津 賀善吉

夕陽に霞をよそひて夕陽
大津 賀善吉

夕陽に霞をよそひて夕陽
大津 賀善吉

夕陽に霞をよそひて夕陽
大津 賀善吉

夕陽に霞をよそひて夕陽
大津 賀善吉

夕陽に霞をよそひて夕陽
大津 賀善吉

夕陽に霞をよそひて夕陽
大津 賀善吉

夕陽に霞をよそひて夕陽
大津 賀善吉

夕陽に霞をよそひて夕陽
大津 賀善吉

夕陽に霞をよそひて夕陽
大津 賀善吉

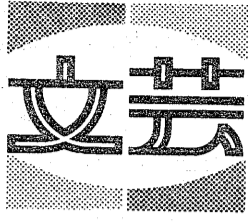
夕陽に霞をよそひて夕陽
大津 賀善吉

夕陽に霞をよそひて夕陽
大津 賀善吉

夕陽に霞をよそひて夕陽
大津 賀善吉

夕陽に霞をよそひて夕陽
大津 賀善吉

夕陽に霞をよそひて夕陽
大津 賀善吉



文芸

足許にかすかな地響き秋の婚
朝顔の真映きの藤を空に立つ
山名 實村

………

………

………

………

………

………

………

………

………

………

………

………

………

………

………

………

………

………

………

………

………

………

………

………

………

………

………

………

………

………

………

………

………

………

………

………

………

いわきR・C俳句会

9月例会

寒さが庭の静寂をかき立てて
………

………

………

………

………

………

………

………

………

………

………

………

………

………

………

………

………

………

………

………

………

………

………

………

………

………

………

………

………

………

………

………

………

………

………

………

………

………

平ひこばえ会

十三夜小句会

………

………

………

………

………

………

………

………

………

………

………

………

………

………

………

………

………

………

………

………

………

………

………

………

………

………

………

………

………

………

………

………

………

………

………

………

………

………



大鏡の湯がたぎる月夜(池)ま(る)るへへ
秋、芒、白と紫の式部、袴かきまわしに
いけて陸前へ供え、これをしなむなだか
落着かないとう。昔の風習が、いまは
今も守られていてうれし。月は高く、か
かっていた雲も散って、十三夜となった。
心へまで明月を仰ぎ、長生園を辞したのは
七時半すぎであった。

(國玉 穂実)

ご宴会 予約受付中! 11月1日より深夜2時まで営業. 波立コース(7品)3,000円... 和風オードブル2,000円~

季節のキャンパスの中に 今、貴女が... ちかうち おしゃれの店. いわき市平字三町目(平和通り) ☎22-5555

いのちの電話10年

家族や知人には打ち明けられない悩みごとでも、電話が相手なら話せる。電話のもつ特性をいかして、さまざまな心の電話が

家族や知人には打ち明けられない悩みごとでも、電話が相手なら話せる。電話のもつ特性をいかして、さまざまな心の電話が

心の相談 人生、家族、自殺など

イッの女性性教師が、夜の街で働く女性の更生の手がかりに、電話相談を思いつづけたのが、きっかけとなりました。「東京い

日本公衆電話会発行
公衆電話

機関紙から

くらしと電気 照明のTPOは?

服装と同じように、照明には時と場合にあわせて適切な器具と方法があります。室内インテリアと調和した効率のよい器具を選び、使う目的に応じたあかりを必要に応じて取り入れることが大切です。



●白熱灯と蛍光灯

住宅照明には、一般に白熱灯が用いられます。白熱灯は物を暖かい色合いに見せ、光の当たった面と影の面をうまく利用して、部屋の照明の演出に役立てていけます。



●全般と局部照明

照明の方法には、部屋全体を明るくするための全般照明と、

●照明の省エネ

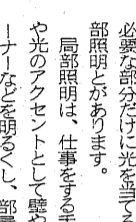
蛍光灯は白熱灯に比べて、寿命も長く、同じ明るさの場合、電球の四分の一から五分の一の消費電力です。



歯みがきも大切な習慣のひとつ

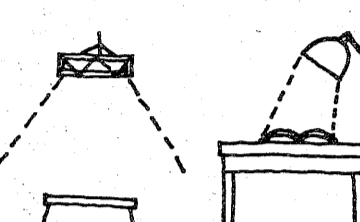
場所に合わせた配置 明るさ保つ掃除の効用

ムードを盛り上げます。全般照明と組み合わせる場合は、明るさに極端な明暗の差をつけずに、



●照明のプラン

居室のスイッチは入り口の近くで、操作しやすい場所にしておく。また、補助照明として、



●照明のプラン

居室のスイッチは入り口の近くで、操作しやすい場所にしておく。また、補助照明として、



●照明のプラン

居室のスイッチは入り口の近くで、操作しやすい場所にしておく。また、補助照明として、

家庭と電気

東北電力発行

関係からのお問い合わせ

あなたの職場の機関紙をお寄せ下さい。本紙で毎週土曜日掲載している「機関紙」のページで紹介されて頂くたいと存じます。特にいわき市内で発行された広報紙、PR誌を歓迎します。

健康なからたは 毎日の食事から

○幼児期の発育には個人差があります。すくすく成長する子も、元気がよく遊ぶ子も、心配はいりません。

○お母さんが「よしよし」とやることも効果的です。

時には厳しく 時にはほめて

○子どもは三歳ごろになると、子ども同士の遊びを強く求めるようになります。

基本的な習慣を身につけさせる

○新しい友達との関係は、ほめてほめるべきです。

親の日常生活は 子どもの手本

○親の毎日の行動や、言葉づかいなど、自然に子どもはうつってきます。

11月1日新規オープン

華麗なる ゆうわく...

●内容一新
●新システム導入

★入浴料10,000円
★1時間30分

高級湯房 尼御殿

<予約制>53-4353・5586

屋内外看板・装飾・企画・施行

箱崎美術広告社

営業所 平・佃町3の9 ☎3333
本社 平・十五町目2 ☎6061

子犬在舎案内

マルチーズ・シェパード
プードル・ポメラニアン
柴犬・セントバーナード

※その他のいろいろの子犬がおります

イトワールケンネル

名兵字本町55 ☎5070

夢をみたく 世界の味!

小宴会・ご会合などにお座敷の用意がございます。

お車でおいでのお客様は二町目商店会指定の駐車場をご利用下さいませ
駐車券を差し上げております

折り詰め料理、¥1,000から

中国料理 廬山

平・二町目(平和通り) ☎23-3321~2
平・駅前店(マルサビル3階) ☎23-0632

ヤークロン

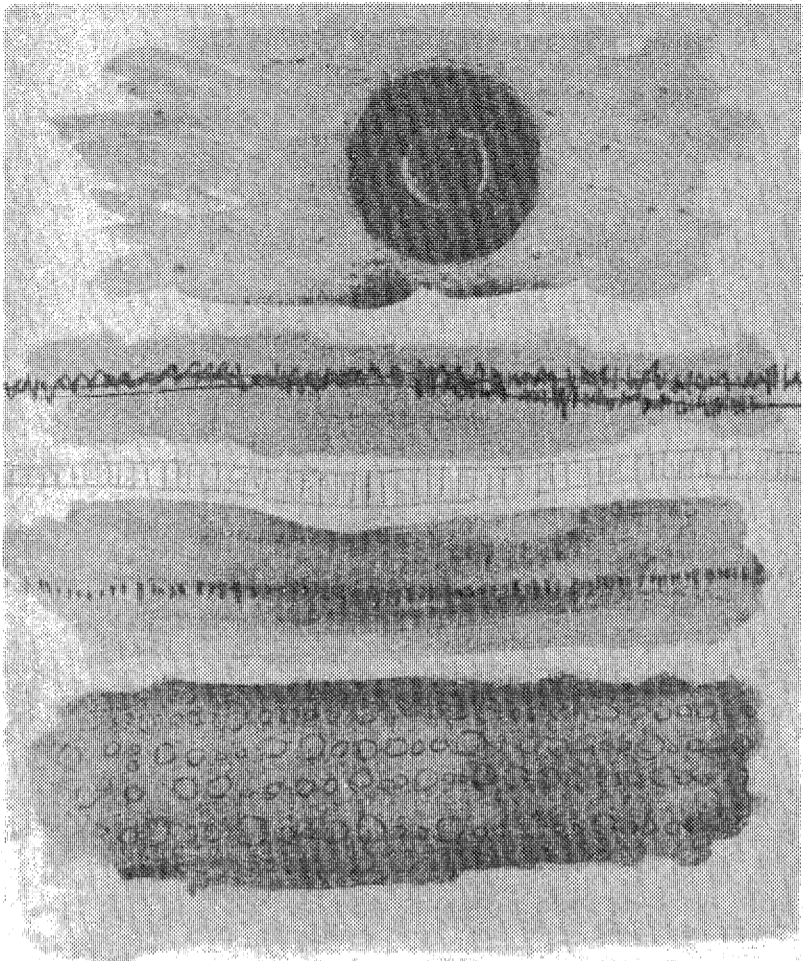
薬用発毛促進剤
(理容室専売品)

お髪の御用だ。

よしみ商事
平・尼子町 ☎74-8466

森の幻想

41



「丸と角」 1977 猪熊弦一郎



製作中の田安勇氏(一九八〇年)

がふいにあります。そんな
らなためには、当初から企画
展や巡回展を頻りに繰り返して
市民に絵壇をのびてもらう

文 内郷・長橋病院長
鈴木 将夫
松本 周司

無語映画ではあるまいし、解
釈なき絵は観るものではない
と考へませんか。誰がこの
絵はいいと言ったか、どうにか
いいてくを見ればどうもさう
のさうから、ハタの人がと
ちかくいふ筋のいものではない
かと思ひます。もともと自分の
目でみないで、しほが言った
感想を、そのまま受け取って受
け流する観客連のありで、
本心からいい作品と感ぜたの
かどうかは、当人が決まらな
いまい。

少し聞いておきますと、
ある作品と鑑賞者の間に美意
識が成立するのは、一期一会
的な体験ですから、観るひとの
側にシンクロするものがない
くは、町の通りを見知らぬ通
行人とすれちがったときと同じ
ことで、五秒もたぬ間に忘れ
てしまいます。

同じ話を繰り返していきま
す。無名作家が描いた作品だからと
いって、一瞥にさへな絵だとは
言ひ切れず、先日、市美術館の
収蔵品に選ばれた左徒らの共同
作品として、良心的で眼力のある
専門家が、

と折る紙を上げれば、巨匠
「これは面白絵だ」

第四十一話

わたしの鑑賞法

田口圃伯が手前しやがんで
いる大画面は、まほろびの
段階の作品です。プロの絵かき

は九分まで頭の中であくく
まき手が、一りの狂いもな
既に全体が構図されているの
さかだと思いませんか。こ
の難文でも、圃伯には何度が
ご褒賞頂きましたが、この四
月から盛大教授になられたま
す。

「エロスとシキ」のギリ
ヤ神話を題材にした版画は、新
制作協会会員萩原泰雄圃伯の作
品です。当市では若松光 圃伯
伯向会会員に於られますが、
そのほか鈴木邦夫、高杉和久な
どの作家が活躍中です。白黒
の地に線画を描き、そのま
わりのありさまは、ちやうど
宝箱の中を覗いた感じがしま
す。

同様の画面のうち、日輪の下
に雲のような形をかいた絵は、
現代美術の第一人者、猪熊弦一
圃伯の作品です。ちやうどさ
るで、まるで子供の園画に似て
ますが、細くも眺めると、
画面の隅々まで作者の神経が
き届いていることがわかり、偶
然的な筆の走りから出来た絵
はないのを見てください。

絵は頭は邪魔だなど最初
に言い出され、何だか独り
よかりのシキを書いたよ
うです。小生は、数をみれば見
るだけ、絵というものはワカル
よにならなると信じてま
す。食わず嫌いから、どうも新
しい絵を手にしている方が少
なくないようですが、委細かま
わず、圃伯でもみる気持ちで、
古典から現代絵画までどしどし
観て歩いていくうちに、いつの
間にか、自分自身の眼で絵を
みているのに気がつくようです。

市美術館がスタートしても、
物珍しから、出だしては観客が
押しかけるかもしれないが、
一年もすると蘭古鳥が鳴く有り
様にならうでは、市民の財産

必要があるのじゃないでしょ
うか。
高敷(いわき大原美術館)
ですが、そのうち、新作美
術はいわきとよそ
テナ員合(いわき)の
うか。



「エロスとシキ」 一九七九 萩原 秀雄

長谷川整形外科医院
平・五色町78(平大橋の近く) 院長 長谷川 国男
☎74-5691

循環器科・内科・消化器科(入院可)
吉江内科医院 ☎21-1248代
院長 吉江辰夫 いわき市平字菱川町5-1(いわき税務署向かい)

木村皮膚科
泌尿器科
院長 木村 裕 ☎74-6622
いわき市平・白銀町4-12遊園地前(駅より徒歩3分)

小野整形外科医院
院長 小野 英徳 いわき市平谷川瀬字仲山町66
倉前バス停下車 ☎22-2414代

男&女 カット ハウス
カット & カタイングール
ワールド・ヘア・モード協会
ヒロ マツダ・カットスクール講師
しおぞわ かつゆき理・美容室
平・四町目 電21-4038
専用駐車場をご利用下さい

【入院応需】
本院 いわき市平字鎌田町二 ☎0566-914
分院 いわき市好間町南町一 ☎0566-2548
院長 金成 桂一

金成医院

いわき市小浜字高坂三ノ八 電(昼)0565-5111(ピン)
(夜)0468-8181(自宅)

遊佐内腸科医院

【入院随意】

院長 野崎 隆滋
いわき市常盤湯本町三(元山形屋)電21-333

野崎整形外科

★内科
★皮膚科
★放射線科
院長 蓮沼清夫
いわき市平字尾子町二一九(専売公社前)電0565-2116

蓮沼医院

【入院随意】
院長 鈴木 ミエ
副院長 池田 敬子
いわき市平字町五二 電0568-8181(産院専用)0568-8181

鈴木助産院

院長 佐藤 隆
院長 佐藤 隆
いわき市平字町五二 電0568-8181(産院専用)0568-8181

佐藤産婦人科医院

産業祭・農業まつりオープン 3日まで

見て、買って、食べて

見どころ行事いっぱい

いわき産業祭といわき地区をテーマにした農業まつりが三十一日、華やかに開幕した。この日は例年になく曇り空で、資料が展示され、また楽しい行事が盛りだくさんであった。二つの会場にはオープン前から多くの市民が訪れ、各パビリオンやコーナーの自慢の作品を鑑賞したりして見る、買う、食べる楽しみを味わっていた。

地域農業の振興と多様な農産物を前に田畑が広がっているというイメージを、市民の心をなやませようとする。また、市民の心をなやませようとする。また、市民の心をなやませようとする。

野和紙を利用して作った「運ばい」といって、子供が楽しめる。また、子供が楽しめる。また、子供が楽しめる。

野和紙を利用して作った「運ばい」といって、子供が楽しめる。また、子供が楽しめる。また、子供が楽しめる。



人気を集めている農産物即売コーナー

◆第九回大会決勝(3日)
美・や・20000000
クリスタルズ00100000
1 2

無免許運転
常習者を逮捕
いわき署は三十一日午前七時二十五分、いわき市小黒屋字鳥居下三ノ一、土壌業大内正徳(四七)を無免許運転の現行犯で逮捕した。

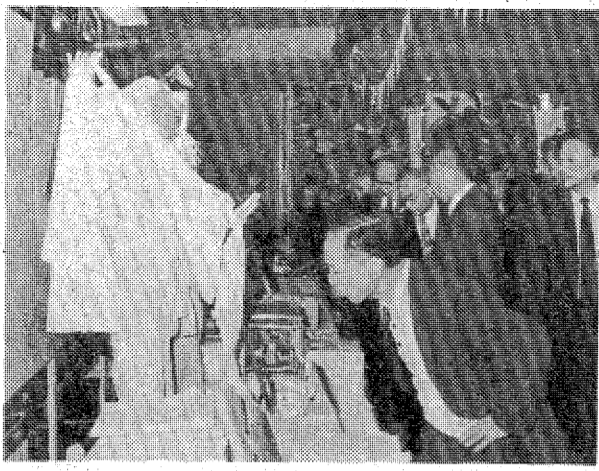
大内は同時刻ごろ、無免許で自分の普通乗用車を運転、同市松之中地内市道で取り締まり中の同署員に捕まった。

大内は四十六年八月に道路交通法違反で免許取り消し処分を受け、再取得していなかった。その後、無免許運転を繰り返す常習者だった。同日は目撃者から、いわきニュータウンの工事現場に行く途中、

トヨタカポ
トヨタカポ、いわきゴルフ
来月16日、いわきゴルフ
トヨタカポ愛好会主催、同
いわき株式会社協賛の第三回トヨタカポ愛好会ゴルフコンペは十一月十五日、いわき市常盤藤原町のいわきゴルフクラブで開く。

参加資格は同競技用車(新・中古)使用者。競技は十八ホールズストロークプレー(新・ベリア方式)で、申し込み締め切りは四日、平字室ノ前トヨタカポいわき内事務局長へ。参加料千円で、初参加は入会金別途千円。

社会福祉協
いわき市社会福祉協議会内平心
配と相談所は十一月九日午前十時から午後三時まで、同相談所で心配ごと相談を受け付ける。



地元の民芸品がズラリ展示されている物産振興館

11~1月の天気

福島地方気象台がのほほ発表
した十一月から同十二月までの
気象予報によると、十月と十一
月半ばを中心として寒い日が多い
が、一月は季節風が長続きするに
暖かい日が多い見込み。
【11月】初めは移動性高気圧に
おかれて、暖かな晴れの日が多い
が、中旬半ばには寒い日が多い
見込み。しかし半ばには寒い日が多い
見込み。しかし半ばには寒い日が多い
見込み。

正月ごろは暖かい 師走半ばまで寒さ続く

【1月】前半は季節風が強まる
が、寒さは長続きしない。後半は
暖かい日が多い見込みだが、本州
を低気圧が通過して積雪の多い
日が多い。
【2月】初めは十一月同様移動
性高気圧の影響で暖かな晴れの日
が多い。その後は季節風が強まる
見込み。その後は季節風が強まる
見込み。その後は季節風が強まる
見込み。

総額6億3千万円に

市対策 台風24号のツメ跡

いわき市災害対策本部は二十二
日夕から二十三日明け、いわ
き地方を襲った台風24号の最
終的被害状況をまとめた。それに
よると、公共土木施設が二億八千
八百万円もの被害を出したのを
はじめ、被害総額は六億三千三百五
十九万円にのぼった。



【鎌山祭】のポスター
「手の平」テーマに鎌山祭
あすから
3日間
いわき短大で盛大に
第八回鎌山祭が十月一日から三日間、いわき市平鎌田字寿鏡沢

【鎌山祭】のポスター
「手の平」テーマに鎌山祭
あすから
3日間
いわき短大で盛大に
第八回鎌山祭が十月一日から三日間、いわき市平鎌田字寿鏡沢

「手の平」テーマに鎌山祭

あすから
3日間
いわき短大で盛大に
第八回鎌山祭が十月一日から三日間、いわき市平鎌田字寿鏡沢

都市研究会が 展示発表会

あすから市文化センター
いわき都市研究会(野木健男会
長、二十人)は三十一日から四日
まで、市文化センター大講義室で
第五回展示発表会を開く。この
回は、環境問題、新舞子海岸の
環境浄化、いわき市エネルギー都
市宣言と将来を先取りしたユニ
ークな発表がなされている。

美やこ、クリス タル破り優勝

平野球クラブ大会
平野球クラブ第九回大会決勝は
三十一日平野エスタジアムで行わ
れ、美やこがクリスタルズを二
一で破り優勝した。

チャリティーダンスパーティー

十一月二日(月)
大黒屋ニューシネマ館
午後六時三十分午後十時
入場料一、八〇〇円
主催「長橋地区青年会」

11月催し物ご案内

11月8日(日) 理事長杯予選 アンダーハンディ 18ホールストロークプレー 11dc p.24まで(25以上24として可)18名選出

11月15日(日) 理事長杯 1.2回戦 アンダーハンディ各18ホールスマッチプレー

11月18日(水) 水曜杯 テクノス杯
競技方法: スルザグリーンノータッチ 18ホールストロークプレー(ベリア方法)
参加人員: 120名(定員になりしだい締め切ります)申し込みはフロントまで
参加費: 3,000円 参加自由です。ご参加下さい。

11月22日(日) 理事長杯 決勝 アンダーハンディ36ホールスマッチプレー

11月29日(日) 理事長杯 決勝 アンダーハンディ36ホールスマッチプレー
紅葉杯(月例) A・Bクラス別 18ホールストロークプレー
※スタート時間120分前迄に受け付けを済ませて下さい

小名浜カントリー倶楽部
いわき市小名浜上神白 ☎0246-52-1411代

世界の王者 ONITSUKA (ウエア・シューズ) その他
Adidas
良心的なスポーツ用品の店
遠藤運動具店
平・中町7の4 (大黒屋デパート前)
TEL. ☎33911 ☎8134 ●駐車場有り

第13回 市民文化祭参加
いわき市華道連合会発表会
●池坊●小原流●梶井華道会●三翠流●龍生派●松風流盛花
●とき 11月7日(土)8日(日)9日(月)
●ところ 大黒屋・6階大催し場
●主催 いわき市文化祭実行委員会・いわき市華道連合会

地域ととも
に伸展する
いわき民報

