

# 勤労者世帯の世論調査

## 市雇用安定対策会議



きょうも職場へ通う人たち

### その意向と生活実感は!

### 月収20万以上55% 共稼ぎも含む

### 病気、老後、教育に不安

### 4人家族が多く31%

### 大黒柱は半数以下

### 週休二日制は48%強

### 10人に2人が仕事に不満

いわき市雇用安定対策会議は、きのう七月に調査した「勤労者の意向と生活実感」をまとめた。二年おきに実施している、いわき市内の勤労者世帯の世論調査で、その結果、勤労者世帯の構成は四人世帯が三・五割を占め、世帯収入(手取り月額は同じ)とわかった。各世帯の収入(手取り月額は同じ)とわかった。各世帯の収入(手取り月額は同じ)とわかった。

市内の勤労者世帯の状況を、今後の参考資料とするために、行った調査。前回は五十四年七月実施。今年には千四百二十六世帯(世帯)を対象とし、このうち六百八十二世帯が回答(回答率は四七・八)だった。調査項目は勤労者世帯の構成、世帯主の年齢・最終学歴・就業状況、収入、定年制の状況、高齢化社会に対する要望、今後の生活環境など十八項目にのぼった。

勤労者世帯とされているのは、勤労者世帯を意味する。本人の「一人」である市民の「余暇の過ごし方」をみると、「のんびり休養」が全体の三・四・六割を占め、これに次いでいるのは「趣味や hobby」の二〇・二〇%、「読書」の二〇・二〇%、「旅行」の二〇・二〇%、「その他」の二〇・二〇%。また、「週休二日制」については、満足(三〇・七%)を要する(三〇・七%)と答えた。満足(三〇・七%)を要する(三〇・七%)と答えた。

夕刊 いわき民報 郵便番号 970 いわき市平字田町63-7 社務部 0246 1666 支店 0246 2666 本小常 0246 6444 勿 0246 2903 呉服処 根本 平・大町 電74-2253

安全はあなた自身で! 事故防止訴える看板 今年開始 事故防止訴える看板 事故防止訴える看板 事故防止訴える看板

オシャレの和装小物 豊富に取り揃えて ございます 呉服処 むらゑ 平字田町(鈴木耳鼻科医局) 電話23-8111代

### 老後は年金生活で 都市部 子供の世話になる 農村部

### 歳末助け合い 勿来地区

「老後の生活設計」では、「年金生活」が十人のうち七割にわたる六九・四%で、「子供の世話」に「はたかか」三・三%。特に「年金生活」に答えたのは、小名浜など都市部に多かった。面、「子供の世話」という子供世帯は遠野や三和など農村部が多かった。

「歳末助け合い」は、十四日までに勿来地区社会福祉協議会が受け付けた歳末助け合い運動の寄付金の通し。

「現在一番悩んでいるのは何か」と最も多かったのは「病気や老後の不安」で二六・五%。このほか、「収入が不安定で生活が苦しい」(二六・八%)、「子供の教育問題」(二二・八%)、「生活費の削減」(二二・三%)を挙げ、十人のうち八人はそれらの問題で悩んでいることがわかった。

小さな文字が 気になりだしたら... HOYA パワラスロウII レンズ1組¥26,000より 正確な測定 加工調整 フィットング技術を誇る 当店で ぜひご相談下さい 信頼できるメガネの専門店 天板の松本 いわき市平字二丁目 電話74-3851

新たな気持ちで新年をお迎え下さい。 家紋入 お正月漆器 特別御予約会 塗りのふるさと会津より、あなた様の家紋を塗り上げお手もとへお届けいたします。 ●12月9日(水)~22日(火) ●5階漆器売場 家紋入お正月用漆器は、お正月を新たな気持ちで迎えられる方への、格調高い贈り物としても大変喜ばれます。又、家紋入とそ器、重箱で新年を迎えれば御家族の結びつきもいっそう強まることと思えます。 黒扇面型とそ器四ツ揃家紋入 50,000円 黒とそ器四ツ揃松ワリ足家紋入 55,000円 黒7寸三段重家紋入 38,000円 黒ふち朱ぬり分6.5寸三段重家紋入 50,000円 黒台付6.5寸三段重家紋入 50,000円 黒吸物椀家紋入(5器) 38,000円 ※家紋入には1週間以上がかりますので、お早目のご予約をお願い申し上げます。 市民と共に歩む大黒屋 大黒屋 DAIKOKUYA 平・中町15番23-1111大代表

# 泣き笑い二の一年

## 2月

一年中寒さが最も厳しい二成した。自宅を家族の世話に頼り、社会的にも長期不況を背景に、てんてんたる老人をバスで送迎する「強盗」通称「無理心中」し入浴訓練をする施設で、お祭りのニュースが流れた。市は十四日、五十六年度当初予算案を発表。総額一千三百四十八億三千三百円は対前年度比伸び率七・一%、国、県にならぶの緊縮型「二の」米況の影が。

# 施設に「デーサービス」

## 連続通り魔に刺される

在宅福祉の先んを注げるシステムとして注目を浴びる「サービスセンター」が、常磐市湯野町の特別養護老人ホーム「いわき荘」西側に完

県内の設置は初めて。高齢老人は「た」という意識は同じ。三人は、この勉強心に引き込まれ、被害者は女性一なさまさまな角大学の通信教育を受けて幼稚園教諭から同一犯人の見方を強めて捜査していたが、二十一日午前

# 心から「きよしこの夜」

## 市民クリスマスに700人

市キリスト教連合会主催、本社の御子「きよしの夜」など後援の第十六回いわき市民クリスマスは十二日午後七時から、市民会館ホールに約七百人の市民が参加して開かれた。

市内二十のキリスト教教会がカトリック、プロテスタントのわくを取りはし、市民と一緒からクリスマスを祝う。十五年前から作家など著名人を招いて講演を行うなど、好評を得ている。

# 元気にモチをつく

## 園児、保護者が参加

【湊治郎氏の特別講演】

いわき市平子九品寺、九品寺付属幼稚園(遠藤道雄園長、四百三十人)のモチつき大会は十五

「カ」いっばいモチをつく園児が行われた。ダンスパーティーは、部員と地域民とが親しくを回り、友情と連帯を深めるため毎年開かれてい



「カ」いっばいモチをつく園児が行われた。ダンスパーティーは、部員と地域民とが親しくを回り、友情と連帯を深めるため毎年開かれてい

# ペア組んでダンス

## 小川ヤング、主婦も参加

小川町高萩、高萩青年部(園部幸治部長、三十三人)主催のクリ



# 出火おわびとお見舞いお礼

十五日午後一時五分出火の際は皆様方に大変ご迷惑をおかけいたしましたこととおわび申し上げます。また迅速対応を助けて下さり、消火に尽力を賜りお見舞いを頂き誠に有り難うございました。お礼とお見舞い申し上げます。

結城 石太郎  
いわき市平南五丁目八ツ坂三六九-1 電話〇八二二

# 近火お見舞いお礼

十五日午後一時五分近火の際は早速お見舞いをいただき誠にありがとうございました。とりあず紙でお礼申し上げます。

八ツ坂団地自治会

# 交通事象

発生	18	死者	0
中央署	5	傷者	23
東署	0		
南署	1		
北署	0		
今年計	1,797		
累計	2,330		

# 天気予報

玉半提供  
③九五九一  
(小名浜御所側へ)  
今夜 北風の風、晴れ時々曇り。  
明日 西風の風、晴れ時々曇り。  
【海上】今夜、明日とも多少波。  
【気温】▽15日最低氷点下5.5度(平年0.9度)最高5.3度(同1.4度)。  
【異常気象注意報】(中)

# あすの停電

▼四谷地区(9:15時迄)木長友  
▼好間地区(13:16時)上好園子六塚  
父渡辺久吾は病氣療養中のため十二月十五日午後九時五十分八十二歳で永眠致しました。ここに生前の御厚意を感謝し謹んでお知らせ申し上げます。  
追って葬儀は十二月十八日(日)午後二時、相模野草野屋商店にて執り行います。  
昭和五十六年十二月十六日  
いわき市平南中神前原町二〇

# 草野屋商店

親類代表 渡辺 好孝  
外親類 一 同

お酒を飲んだら  
帰宅はタクシーで  
交通事故が増えています。年末は何かと酒の席が多くなり、少しくらいなら大丈夫は危険です。  
お酒を飲んだら、必ずタクシーをにぎらないで、必ずタクシーという原則をもう一度。  
お酒を飲んだら、必ずタクシーで帰る。それが一番安心です。電話一本であなたの自家用車、常磐観光タクシーへどうぞ。

常磐観光タクシー  
常磐湯本町 電話42-2128  
しあわせひろがる常交グループ

ランチタイム 正午〜午後3時  
珈琲 & 木田  
駐車場完備 平北白土三倉 電話24-10640

父鈴木庄夫は十二月十五日午後三時八十一歳で天寿をまうして永眠致しました。ここに生前の御厚意を感謝し謹んでお知らせ申し上げます。  
追って葬儀は左記により執り行います。  
一通夜 十二月十八日午後五時 内郷御台町六反田六八 長橋病院付属クリンハウス  
一、告別式 十二月十九日午後二時 平子長橋町性善寺  
昭和五十六年十二月十六日  
いわき市内郷御台町六反田六八

親類代表 鈴木 将夫  
妻 鈴木 将夫  
女 鈴木 将夫  
友人代表 鈴木 将夫  
外親類 鈴木 将夫  
一 徳 章 延 夫  
同 助 夫

医療法人長橋病院理事鈴木庄夫は十二月十五日午後三時八十一歳で天寿をまうして永眠致しました。ここに生前の御厚意を感謝し謹んでお知らせ申し上げます。  
追って葬儀は左記により執り行います。  
一通夜 十二月十八日午後五時 内郷御台町六反田六八 長橋病院付属クリンハウス  
一、告別式 十二月十九日午後二時 平子長橋町性善寺  
昭和五十六年十二月十六日  
いわき市内郷御台町六反田六八

医療法人長橋病院  
理事長 鈴木将夫

父志賀政光の葬儀に際しましては、ご多忙中にもかかわらずご参列いただき誠にありがとうございました。  
早速お見舞いのお礼を申し上げます。お見舞いのお礼を申し上げます。紙上でお礼申し上げます。  
昭和五十六年十二月十六日  
いわき市小川町上小川字三〇

志賀 政光  
外 親類 一 同

お供えもちのご予約承り中  
お供えもちのご予約承り中。十二月二十六日まで受付いたします。お引渡しは十二月三十日です。お供えもちは一サイズ五円から六サイズ三十五円までいろいろございます。のしは、キロが七六五円、三キロが二一九四円、キロが三〇六〇円です。  
豆もち  
各店サービスカウンターで受付中。

越前  
平・新田町 電話三七九一

成人式予約承り中  
ビューティサロン 澄  
平・湯治町 電話24-0783

生地・オーダー専門店  
ヨコヤマ  
平・下の町千代田会館1F 電話8140

志賀 政光  
外 親類 一 同

# 貯蓄と利子と税金

## 貯蓄と利子と税金

「貯蓄と利子と税金」は、貯蓄の購入資金や病気をこらえるための出費に備えたり、老後の生活を豊かにするために、預金や公債を買ったりして貯蓄する。預金や公債の利子は、利子所得として所得税がかかる。しかし、一定の手続きをすれば、非課税の扱いを受けることができる。また、サラリーマンが住宅を購入する目的で一定の要件に当てはまる貯蓄をしたときは、税金の控除を受けられる。そこで、利子所得に対する課税方法、利子について課税の扱いを受けるための手続き、住宅貯蓄控除などについて、いさぎよく解説する。

### 非課税と利子所得

△少額貯蓄の利子 預貯金、公社債、貸付債、金銭信託などの利子や収益の分配金は、一人元本三百円以内を限度として「少額貯蓄の利子の非課税」の制度が適用される。これは「マル優」といわれているもので、この制度を利用しては、銀行や証券会社などに、非課税貯蓄の種類や元本、住居専用貯蓄は一人元本五百円まで、預け入れ制限がある。故にまた、預け入れ制限を超過して預け入れたい場合は、「非課税貯蓄申告書」を提出し、預け入れの都度「非課税貯蓄申告書」を提出する必要がある。また、「非課税貯蓄申告書」は二つ以上の銀行などに提出してもよい。

### 住宅貯蓄控除

サラリーマンが本人の居住用住宅を購入するために、金融機関などから一定の要件に当てはまる貯蓄を積み立てる場合は、住宅貯蓄控除を受けられる。控除額は、積立期間が七年未満の短期貯蓄は積立額の四割、年次積立期間が七年以上の長期貯蓄は積立額の七割(最高四万円)とされている。

## 3マル優で110万円 非課税

### 59年から グリーンカード制に

グリーンカード制度は、少額貯蓄、少額公債の利子の非課税制度と郵便貯金の利子の非課税制度を公正に運営するために、十二月三十一日までに発行される利子所得や公債の利子の非課税制度が適用される。昭和五十九年一月一日以降、少額貯蓄のマル優や少額公債の適用を受けるための手続きは、前項の少額貯蓄の利子所得と同様である。

### グリーンカード制度

### 職員と園児が 一体の発表会

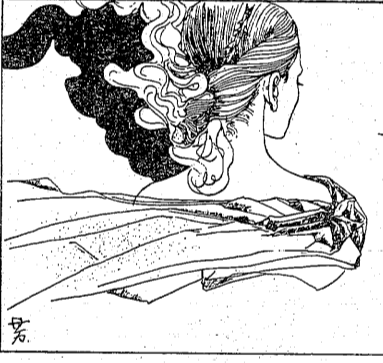
いわき市の精神児童通園施設「あさひが丘学園」(遠藤隆園長)は、十三日(前)から同園ホールで学習発表会を開き、職員と園児が一体となり、精いっぱい演技を披露した。



【年少ひよこ組のリズム演技】

## 愛の時代

瀬戸内晴美・作 村上芳正・画



これからの時代は、パートナーに寄りかかるとその女を愛するにまわらなければならない。病気がなると、知人の代理として花を届けさせるとか、若い友人の女をたのむように見せかけて、他の男と一緒に訪ねるとか、或いは男の方が、好奇心と嫉妬に駆られて、口をきかずに、何かがあつて、世間というものは、いつも他人の不幸を喜んで宣伝したがる人間に満ちあふれている。夫の情事に気がつかないのは、妻の心の底に、自分の誇りを傷つけたくない、自分の立場を失いたくないという自衛本能が無意識に働いているからである。

本年もお世話になりました  
よいお年をお迎え下さいませ  
平・大通り ホテルサンルートいわきBF 電話24-2213代  
**和食園 及び 寿**  
■寿司部開設いたしました

特別貸し出し中!!  
**サラリーローン**  
**現代クレジット**  
※印鑑証明書 電話23-9235  
住民票でOK 平字田町24の6

サラリーローン今年最後の  
**特別ご融資中**  
無保証20万迄無担保  
**ミヤコ商事** (いわき市平字) 電話24-2168  
児童町3-19

市民の夕刊  
**いわき民報**

お客様に大好評!  
気軽に借りて楽々返済  
《大幅増額》 ●無担保・無保証●1万~30万迄融資  
●日歩18銭より(実質年利64.8%~) 元利均等返済  
**ローンときわ** 大黒屋より北へ10分 平・中町20、国道沿

**LOANS マルフク 平支店**  
信用貸付、無担保、無保証、秘密厳守 5万~100万まで  
県内お住いの方 確実融資  
勤人、OL、自営業の方大歓迎、日歩10銭より、自由返済、身分証明書持参、不動産貸付3番まで可、月利2%、商業手形割引、営業時間AM9:30~PM5:30 電話21-5155

50年の伝統を誇る  
**花嫁の専門店**  
衣裳の相談も承っております  
**美容 さかもと**  
平字中町(大黒屋デパート前) 電話74-4938 22-3959 74-8768(夜間用)

あれば便利、豊かな暮らし  
●サラリーローン  
初めの方も、OLの方も、奥様も、ご契約の中の方も、お気軽にお電話、ご来店して相談下さい。  
返済方法(元金均等分割返済)(元金自由返済)  
●商工ローン(担保扱い) ※詳細はTELにて  
**LOANS 南ファンド** 平店 電話21-1144  
平字白銀町4-13 (不二ビル2階2F) 電話21-1263 郡山店 電話22-7440

低料金で大きなやすらぎ  
☆ご予約は TEL 0246-23-2020  
便利な平の中心街に「ホテル東洋」は整った設備と心からのサービスでお客様をお迎えいたします  
●シングルA 3,800円  
●シングルB 4,000円 (税・サービス込み)  
●全室バス、トイレ、電話、テレビ付、冷暖房完備●33室  
**ホテル 東洋** 東洋興産株式会社 いわき市平字南町14の2 TEL(0246)23-2020代

◎和裁科◎洋裁科◎入学期 四月・十月  
**磐城和洋裁専門学校**  
いわき市平字六間門二 電話九四一六



☆先生は一年生☆
福島中央・夜8:00
風船が運んできた人!
理科の実験で児童たちが、風船を飛ばすことになった。そして、(中川)と後藤(後藤勝彦)が風船を飛ばした人から返事がくる...



☆先生は一年生☆
福島中央・夜8:00
風船が運んできた人!
理科の実験で児童たちが、風船を飛ばすことになった。そして、(中川)と後藤(後藤勝彦)が風船を飛ばした人から返事がくる...

☆先生は一年生☆
福島中央・夜8:00
風船が運んできた人!
理科の実験で児童たちが、風船を飛ばすことになった。そして、(中川)と後藤(後藤勝彦)が風船を飛ばした人から返事がくる...

☆先生は一年生☆
福島中央・夜8:00
風船が運んできた人!
理科の実験で児童たちが、風船を飛ばすことになった。そして、(中川)と後藤(後藤勝彦)が風船を飛ばした人から返事がくる...

☆先生は一年生☆
福島中央・夜8:00
風船が運んできた人!
理科の実験で児童たちが、風船を飛ばすことになった。そして、(中川)と後藤(後藤勝彦)が風船を飛ばした人から返事がくる...

NHKテレビ番組表
6:00 600こちら情報部
7:00 NHKガイド
8:00 NHK文化シリーズ
9:00 N・C9 小浜維人
10:00 解説「大阪空港・最高裁判決」

NHK教育番組表
6:00 英語会話II「音頭をとってこれない」
7:00 中国語講座「満足しましたか」
8:00 NHK文化シリーズ
9:00 テレビスコラム
10:00 通信高校講座

福島テレビ番組表
6:00 テレレポート
7:00 あしたのあなた
8:00 プロボクシングWB
9:00 茜さんのお弁当

福島中央テレビ番組表
6:00 ルパン三世「ファイル1・2・3を盗め」
7:00 鉄腕アトム「スフィックスの怒り」
8:00 先生は一年生

今夜の番組

☆ニュース 天気予報 劇映画
☆ステレオ放送 ◆2か国語放送

NHK第1 1341KC
6:00 NHKニュース
7:00 ラジオジャーナル
8:00 おしゃべり歌謡曲

NHK第2 1539KC
6:00 そろばん教室
7:00 カレントトピックス
8:00 通信高校講座

ラジオ福島 1431KC
6:00 ハイライト
7:00 おもしろ大放送
8:00 ナマナマステーション

福島放送
6:00 イブニングふくしま
7:00 霊感ヤマカン第六感
8:00 水曜スペシャル

日本テレビ④
6:00 はいからさんが通る
7:00 鉄腕アトム
8:00 先生は一年生

TBSテレビ⑥
6:00 テレレポート
7:00 桂三枝の連続クイズ
8:00 A世界J・フライ級

フジテレビ⑧
6:00 レポート6:00
7:00 Dr.スランプ
8:00 銭形平次

テレビ朝日⑩
6:00 イブニング朝日
7:00 忍者ハットリくん
8:00 水曜スペシャル

テレビ東京⑫
6:00 百獣王ゴライオン
7:00 スターボウリング
8:00 三波伸介の西国大学

FM放送
6:00 ☆タベのひととき
7:00 ☆サウンド・オブ・ポップス

改装してみませんか!
風呂釜・ボイラー・洗面ユニット
ご一報下さればすぐ お伺い致します 23-1686
三共住宅設備機器株式会社

大黒屋特選
羽子板・破魔弓 展示即売会
6階特設会場
12月29日(火)まで開催中
はじめてお正月を迎えるお子様のために...





# 健康

## 見直したい サバやイワシ

日本人の魚離れ現象が進んでいる。しかし、肉類に走って魚を見捨てていいものだろうか。サバやイワシが血せん予防に効果があるという説も出てきた。魚を見直すようにしなければ。

周囲が海に囲まれている日本だけに海産物は豊富だ。ただ、昔から魚が貴重なたんぱく源だった。しかし、生活様式の西歐化と同時に魚を嫌う世代が増えてきた。

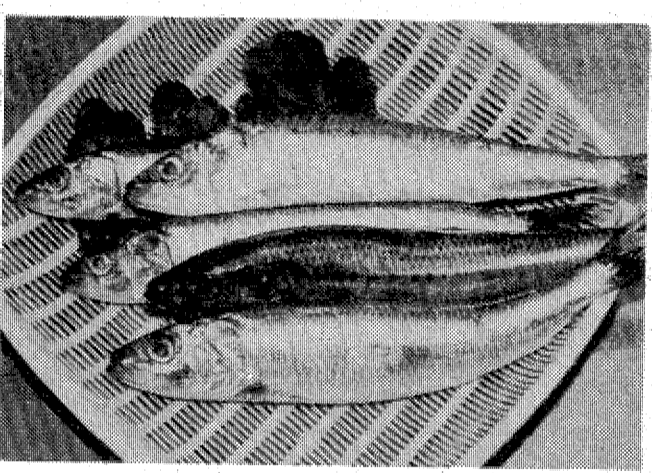
「生かき」「骨がある」「調理が面倒」など、あるいは肉類に比べて魚の値段が上昇気味という事実などが、魚離れの原因になっている。

「魚はその種類にもよるけれど、一般的に肉類よりもたんぱく質や脂肪の量が少なく、いわゆる血せんによっても、簡単にいうと血管がつまってしまうのが原因のひとつだ。コレステロールを上げることが原因の、心臓病や脳血管障害、糖尿病などの必須アミノ酸も多いので、これらが不足がちな米飯に比べて、魚はむしろ副食でもあつていい。EPAの重要性が理解できる人は、ぜひ魚を食べてほしい。EPAの研究は、エスキモーの祖先が、魚を食べていた食生活を送っていたといえるでしょう。」

「生かき」「骨がある」「調理が面倒」など、あるいは肉類に比べて魚の値段が上昇気味という事実などが、魚離れの原因になっている。

「魚はその種類にもよるけれど、一般的に肉類よりもたんぱく質や脂肪の量が少なく、いわゆる血せんによっても、簡単にいうと血管がつまってしまうのが原因のひとつだ。コレステロールを上げることが原因の、心臓病や脳血管障害、糖尿病などの必須アミノ酸も多いので、これらが不足がちな米飯に比べて、魚はむしろ副食でもあつていい。EPAの重要性が理解できる人は、ぜひ魚を食べてほしい。EPAの研究は、エスキモーの祖先が、魚を食べていた食生活を送っていたといえるでしょう。」

## 血せんの予防に 調理法に工夫を



栄養あるこれらの魚をほうっておくのはもったいない

「EPAの力を過大に評価するのは現状では考えものです。が、どちらにしてもサバやイワシが、栄養補給に有力な食品であることは間違いない。従来、魚を食うのは手が出ないというのなら、調理法に工夫して食べてほしい。日本人が魚を食べないという手はないです。EPAの重要性が理解できる人は、ぜひ魚を食べてほしい。」

Aと心臓病の関係は一定の方向に位置づけられている。可能性はますます大きくなっていく。EPAの研究は、エスキモーの祖先が、魚を食べていた食生活を送っていたといえるでしょう。

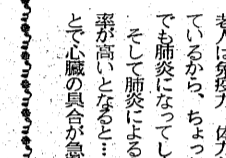
「EPAの力を過大に評価するのは現状では考えものです。が、どちらにしてもサバやイワシが、栄養補給に有力な食品であることは間違いない。従来、魚を食うのは手が出ないというのなら、調理法に工夫して食べてほしい。日本人が魚を食べないという手はないです。EPAの重要性が理解できる人は、ぜひ魚を食べてほしい。」

## 『みそ汁三杯健康法』

青木 宏著  
みそ汁三杯健康法

「みそ汁三杯健康法」が発表された。みそ汁を毎日飲んでいる人は、胃力が死ぬほど低下しているというデータは、大変驚かされた。みそ汁を毎日飲むことで、胃力が回復し、血圧が低下する。その具体的な健康法を、本書で紹介している。

「みそ汁三杯健康法」が発表された。みそ汁を毎日飲んでいる人は、胃力が死ぬほど低下しているというデータは、大変驚かされた。みそ汁を毎日飲むことで、胃力が回復し、血圧が低下する。その具体的な健康法を、本書で紹介している。



## みそ汁の効用紹介

「みそ汁の効用紹介」

## 老人の肺炎 医者の寿命つめ



冬になると老人の死亡が増える。これは寒さがストレス刺激、場合によっては肺炎を引き起こすこととして加わる原因が、画かきである。肺炎は老人が冬に診られる理由として肺炎がある。だから、医者は老人が冬に診られる理由として肺炎がある。だから、医者は老人が冬に診られる理由として肺炎がある。

## 室内の暖房に注意 大切な衣服の調節

室内の暖房に注意 大切な衣服の調節



貯蓄と補償で明るいくらし

お問い合わせは 大正海上火災株式会社 特設代理店

## 新しい味です

赤おに

刺身盛り合わせ	1,800円	その他季節のやきもの	580円
三崎盛 (2~3人)	3,500円	石もり	580円
三崎盛 (4~6人)	4,800円	ちまき	580円
刺身一品アラカルト	580円	その他	580円
こぼり	580円	刺身アラカルト	580円
生えび	580円	焼き魚	580円
まぐろ	580円	お茶漬け	580円
やきもの一品アラカルト	580円	汁もの	580円
ななめ	580円	あら汁	220円
ななめ	580円	わかめ汁	180円
ななめ	580円	酒	580円
ななめ	580円	清酒	280円
ななめ	580円	ビール	390円
ななめ	580円	ワイン	2,800円
ななめ	580円	デザート	2,200円
ななめ	580円	デザート	2,200円
ななめ	580円	デザート	2,200円

営業時間/午後5時から午前3時まで

大衆料理 赤おに

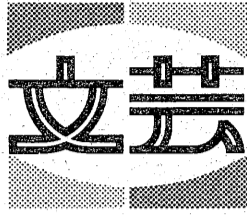
いわき市平字田町 藤田第2ビル地下 ☎24-0641

書評

「いわきの絵馬」を読む

梅宮 茂

「古きへの郷愁」... 絵馬の研究、集録は今一種のブームである。それは絵馬のもつ民族性、信仰と結びついた生活文化、ギョウリとしての社寺の背景、古きへの郷愁とどうもかき混ぜて置いているのであろう。

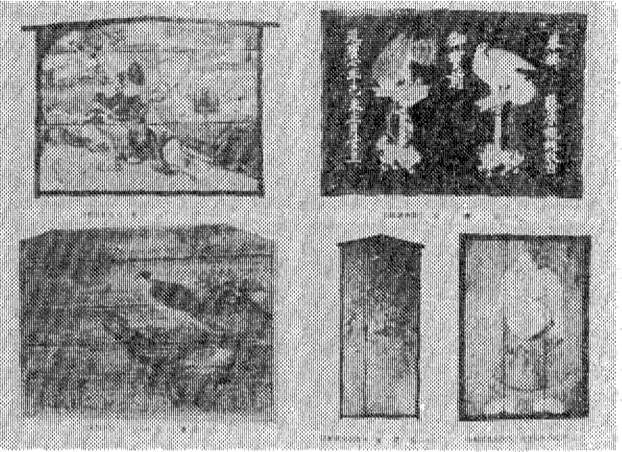


「古きへの郷愁」... つい、惜しむらくは、絵馬表裏の記載全文を細くよみかき載せてはしかなかった。これは将来文献として重要であらう。

わかりやすい奉納事由

有無名の本格的な絵画

写真は田中カメラ、印刷は高度技術で知られる平野印刷所... 奉納事由を手際よくまとめた、理解の便をはかっているのが目に



口絵カラーでは6ページ・14点の絵馬が掲載

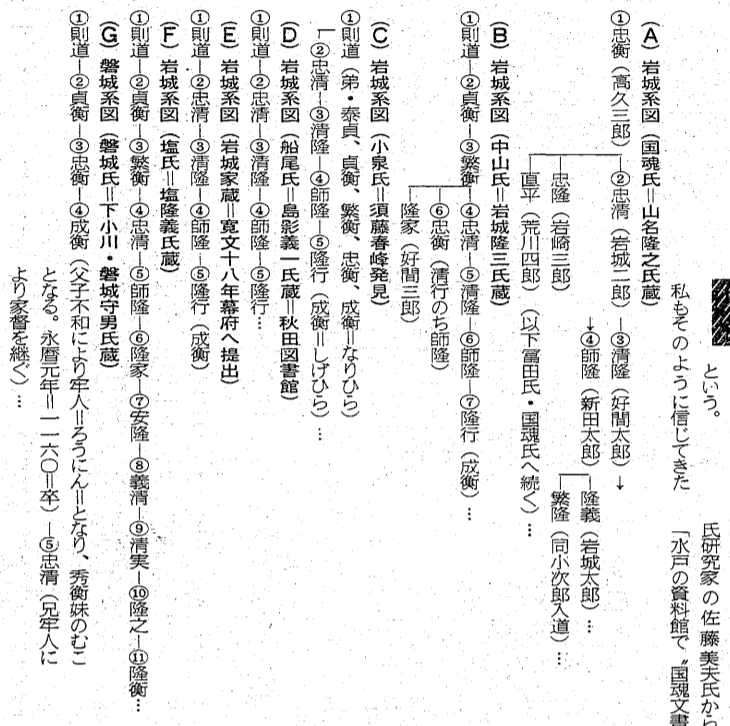
川華関、小松石城の作品は有名無名の本格的な絵画であり、数は少ないが真価は十分に発揮されている。

注意したい。浮世絵図柄が多いのは江戸趣味の導入で、ほかに多いが、狩野桃葉の二枚の美人図は特に面白い。

岩城氏のルーツを尋ねて 須藤春峰

「いわき市」は日本一広いまち。日本列島のほぼ中央のまち。太平洋に面し、気候温暖で雪が少なく、山の幸・川の幸・海の幸に富み、そのついで光明地(ひ)とあつては、まことに明るく住みやすいまちである。

岩城系図の検討



岩城氏の研究者は、古今を通じてくまなくおられるが、各研究者は異口同音に「岩城系図」が最も信頼性の高いとされている。

大根の鹿の子漬け... 大根は薄切りにし、葉はひとつまみの塩を入れて熱湯でサッとゆで、冷めてから刻みます。

お顔の掃除器—スキんクリーナー... 株式会社 マルマス (有)ワイエム商会

女性サウナ... いわき総合美容センター

Korean Barbecue Style 焼肉は「コリア」へ... コリア

カラープリントサービス判 35円... カメラ

ニキビ・シミを追放... みちをいきみ

吉田直政整形外科... いわき市平・仲間町

新田目病院... 法人 新田目病院

長橋病院... 法人 長橋病院

山崎産科医院... 産科・婦人科・麻酔科

目沢耳鼻咽喉科医院... 目沢耳鼻咽喉科





# 自然美歌いあげる いわきの鳥たち

シリーズ

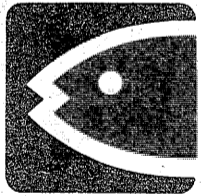
47

## ヤマドリ

ハンターがうろつく期間が最悪シーズンだが この鳥なかなか素早いで 若葉マークにはそう簡単には撃ち落とせない「しあわせ鳥」である 数が少なくなったのでキジ同様 養殖鳥としても観光用や農家で飼われている

山間部のうずたかい枯れ葉をふみしだいて ハンターが猟犬をお供に獲物を探し歩いている姿とすれちがった 背にヤマドリが一羽首うなだれて哀れな姿をさらけ出していた  
はく製にして室内に飾りたいと得意げな表情だ 本州・四国・九州に生息するわが国固有の留鳥だが 南と北では羽色はかなり異なり いわき地方のは淡色である

▼………モ………▲  
色彩の面はキジ(キジ)に二歩ひき取るヤマドリであるが、優美な風格をほめてあげたい。野山を歩いていると突然足元から飛び立たれて、驚かされた経験のある人も多い。その適性は、むしろキジよりも優れている。  
体形、体長は、ほとんどキジと似ているキジ科の鳥。オスは、雄鶏形が若干違う。ヤマドリのオス、メスは、ともに地味な茶かっ色だが、鮮明な縞目の模様は、錦へのワロコのように非常に美しい。さほど深くない山林をわしに一年中見られる留鳥だ。  
猟鳥としても代表的な存在であるが、射撃するのには大変高度なテクニックを要する鳥だ。つがいまたはそれ以上のハaremをつくり、主食はキジと同じ穀類や草実など。



### 愛をこめて贈る魚のデパート 小名浜さかなセンター

いわき市鹿島町下矢田字仲沖 (鹿島街道沿い) ☎(58)8211代 ☆多少にかかわらず承ります

### レストランの味を仕出しと折詰に

## さかな料理 花



\*カットのチャンピオン  
ロレアルグランドサロン

## フタナベ

美容室

いわき市植田町中央1-8-12 ☎02466-2-2437

### 優れた設計は資源や空間を有効に活用 優し、やがてその価値を知らせる

目  
ウ  
夕  
り優れた技術  
まれる信頼  
いおうする機能

営業案内 ①土木建築設計・測量・地質調査・監理  
②企画・宣伝・広告・商業デザイン一般



## 株式会社 ヨウタ

いわき市小島町三丁目12の2 ☎4183代

### 住宅プランの ご相談は当社へ

一般建築材・新建材・住宅機器

銘木センター

いわき木材住宅ローン特約店

## 株式会社 山三材木店

いわき市平字童子町3の2

電☎7852・☎0364

### スラチナ ライティングウォッチ

《新発売》  
¥5,000(電池別売)  
電池G3¥600

ついに、価値は価格を超えた。  
[時計も付いて5,000円]

万年筆だけは専門店で...

## 岡萬年筆店

ネーム・バッジ  
製造販売

いわき市平・三町目 ☎74-4333・8260

●贈答用●婚礼用●霊前用

# 花

☎21-1187(いはな)へ  
●生花教室一池坊/小原流/草月流/古流  
いつでも入会できます。

花を全国どこへでも  
お届けいたします



日本生花商通配協同会加盟店

## 菅井生花店

いわき市平字白銀町29 ☎21-1187・74-2581

古本・書画・骨とう  
古いものなん  
でも買い入れ

平沢前 白銀通り 電話二八四〇

## 日銀書画房

お電話ください  
当方からお伺いします

# 仏足石の開眼法要

## 安養院 住職壇信徒ら出席

県内唯一の、釈迦(しや)の足跡を記した仏足石の開眼法要が、このほどいわき市小名浜字下明神五の安養院(久野照芳住職)で厳かに行われた。

(この日は)先に先立ち、釈迦が悟りを開いた日(八日)を記念した「成道会法要」もあり、警備寺臨壇信徒協議会から約五十人、旧磐城地区各寺院の住職十数人が出席し、同法要は毎年同地区の寺院持ち回りで開催している。

建立された仏足石は高さ約六十センチ、一辺四方の白みかげ石に彫刻され、正面には「隨行無難」など釈迦三法印が、背面には約百七十基の仏足石があるが、県内では同院が唯一である。

【仏足石開眼法要と仏足石】

### 排水設備技 術者試験

いわき市は五十六年度市排水設備技術者の資格試験実施に伴い、受験生を募っている。受験資格は中学以上の学校で土木課の課程を修了した者である。

試験は昭和五十七年五月二日(降)に生れた人で、学歴は中卒あるいは高卒。大型および大型特殊自動車運転免許所持者で過去に無事故であり、県内の各建設土木事務所勤務が可能である。

試験科目は、図解、計算、筆記、実技。試験時間は、図解、計算、筆記が各四十分、実技が六十分。試験料は、図解、計算、筆記が各五千円、実技が八千円。試験は、十一月二十七日(日)に実施される。試験会場は、いわき市建設事務所(市役所五階)である。

### 運動手兼道 補修員の試験

石川テント株式会社会社創業二十周年常務理事(尾形謙治)は、このほどいわき市に本社を移転し、業務を拡大している。

石川テントは、創業二十周年を記念して、本社をいわき市に移転し、業務を拡大している。このほどいわき市に本社を移転し、業務を拡大している。

### 石川テントが落成

石川テント株式会社会社創業二十周年常務理事(尾形謙治)は、このほどいわき市に本社を移転し、業務を拡大している。

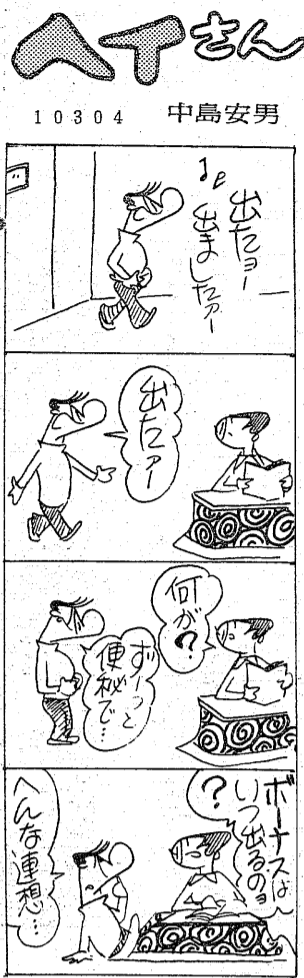
石川テントは、創業二十周年を記念して、本社をいわき市に移転し、業務を拡大している。このほどいわき市に本社を移転し、業務を拡大している。

## 食品衛生に日光らす

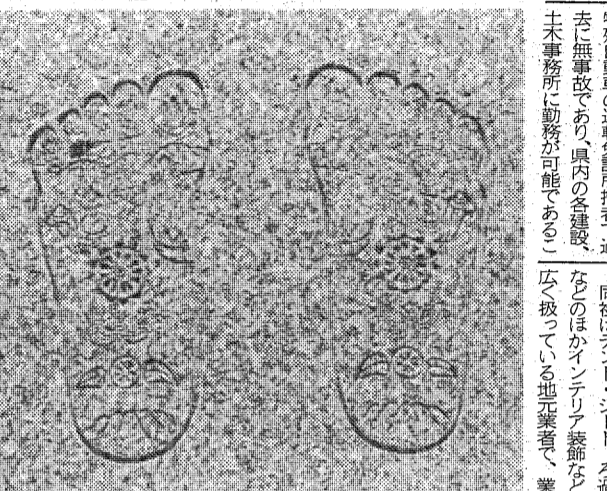
### 3保 添加物などチェック

平賀城、勿後保健所は今月初めから、年末年始食品及び食品添加物の検査を実施している。

食品衛生法の改正により、食品添加物の使用が厳格化されている。保健所では、食品添加物の使用状況を調査し、食品衛生に注意を促している。



10304 中島安男



## 新成人は3千919人

### 15日の式は4会場で

大人への門出を祝う成人式は、来年月十五日、平賀、勿後、常盤、勿来の四市民会館で開催される。

新成人は、昭和五十六年度、男女合わせて三千九百一十九人。成人式は、来年月十五日、平賀、勿後、常盤、勿来の四市民会館で開催される。



刺し身のケンが好きになった愛猫チビ君

### いわきぎ荘訪 れ財布贈る

常盤郵便局(尾形謙治局長)は、十四日午前、常盤上湯長谷町の特別養護老人ホーム「いわきぎ荘」を訪れ、お小遣い入れに財布を贈った。

同局は、入所生の福祉増進と高齢者の健康増進を目的として、定期的にこのようにお小遣い入れに財布を贈っている。

前時から、老人憩いの家、高齢者無料職業紹介を、

●いわき市 泉町漢字後川 二五、吉田保子 さん。二歳の雄猫「チビ」。三歳は、焼き魚や煮魚が大好物で、外国人のように刺し身の生肉は口にしないという、なんとも猫。 ●ところがどうも心境的に変化が、なまぬい刺し身のケンがすっかり好物になってしまった。たまたま合所に着いておいた食べ残しの刺し身から、ケンを食べ始めたのが病みつきになった。

●それいらい、食卓に刺し身が並ぶと、ケンをつらつら、刺し身を食べる家族の横で、なんともポーズをきめ、 ●白と黒のパンダスタイルだが、ネズミはもちろんなら、も退治する本業の方も実力派である。

### くらし 随筆

薄暗い舞台上、ピンクのスポットライトが照らされている。カラオケの音がかきこえる。二杯の酒を飲んだ。カラオケの音がかきこえる。二杯の酒を飲んだ。カラオケの音がかきこえる。二杯の酒を飲んだ。

### カラオケ二題

一坪ほどの狭い空間で、一生懸命歌っている。胸の前で左右の手を振り、首を振り振り、まろで一流スター気分。たしか古い歌で、藤山一郎が歌った。カラオケの音がかきこえる。二杯の酒を飲んだ。

最近、家庭カラオケが流行している。好きな人は、家庭で楽しむのが一番良い。カラオケの音がかきこえる。二杯の酒を飲んだ。

おいしいイヴの主役たち

Merry X'mas

うれしい味でメリークリスマス!

X'mas ケーキのご予約はお早めに味を聞いて76年

松月堂

本店・いわき市平銀座 0246(23)1551(代)

HAIR SALON

あなたの個性を創る

美容技術コンクール 全国大会出場6回 県大会優勝6回

しがが

小名浜本町通り松之中 TEL. 54-9932

◆駐車場完備◆

HAIR SALON

君故に今日又 うなぎ くわんかな

新味魚漬

電(74)2633

カメラ月払いOK

カラープリント 各種証明・スチールド写真

信頼と繁栄を求めて 安さにも、まごころこめる専門店

茂木カメラ店

平字三丁目 平和通り 電74-3092



読者の声

大きな努力は大きな信用を生む
小さな努力は積み重ねて大きく育った努力は必ず認められ大きな信用となつてが身の生きざまに貢献する
研成院提供

県道U字溝でケガ対策急げ

岩間 匿名希望
先月初めの夕暮れ私の手供中...

商店街

浜し新 小名浜大原字下小溝...

株式・前場

本日の上場は、為替相場の高騰...

あすの運勢

十二月十七日(木・友引)
小川 石洲

1月生 多少曲折ある前途は明るい、努力が有利
2月生 感情に走つて冷静さが必要
3月生 冷静さが必要

17日 平市民会館、いわき市民会館、いわき市民会館...

市況
十六日朝の小名浜港は、魚類...

常盤公民館、いわき市民会館、いわき市民会館...

いわき産業会館、いわき市民会館、いわき市民会館...

いわき市民会館、いわき市民会館、いわき市民会館...

みなはつ 映画案内
☆大根屋
☆二五三

野果
☆大根屋
☆二五三

野果
☆大根屋
☆二五三

野果
☆大根屋
☆二五三

野果
☆大根屋
☆二五三

大松スーパーホール
従業員募集
安心して長く従事出来ます

三和商事
急募
男子従業員若干名
男子アルバイト

急募
女子パート
夜6～9時頃まで
年齢不問

急募
急募
急募
急募

急募
急募
急募
急募

報徳土地株式会社
土地建物売買
小名浜大原

進和興産株式会社
土地建物売買
小名浜上神白

F・K・Cハウス
土地建物売買
土地付建売住宅

テナント募集
各297㎡(90坪)
場所：いわき市平

丸昭地商
土地建物売買
小川町柴原

春日土地建物株式会社
土地建物売買
平字紅葉町

日建不動産
土地建物売買
平・沼ノ内

日建不動産
土地建物売買
平・沼ノ内

日建不動産
土地建物売買
平・沼ノ内

丸昭地商
土地建物売買
小川町柴原