

磐陽商業新報

取扱主事 福島縣平町五丁目五九
 印刷所 株式会社平活版所
 發行所 磐陽商業新報社
 電話 三〇六九

龍は寸にして
 天に登るの

昭和三年春感

普通 御大典の秋
 昭和三年は眞に多事多難の一年であつた、諒闇大喪の中、不況のドン底をつき暗

理想への努力

時勢は常に新しき物を要求するを疑ふ。若しありまゝにした人間世間のあつた、そこに生活の謹慎れを商工業界に見るに不斷に信するが故に敢て諸氏の行はれ事業は消極主義に墮せざるを得なかつた、景氣も人氣も極度の沈静状態に陥り全く火の消えたよ

時代の空氣が人心を支配する力の恐ろしさは諒闇中には概ね古人の夢想にしかか金融界の休業の果は資金の偏在を來し諸事業は益々更に振はず、その結果破綻瀕するもの尠なからず、爲めに預金部より巨額の資金を貸出し民間に金融緩和の法を計り尚ほ昭和銀行を設立して休業銀行の整理に務め爲めに預金一部の支拂を爲し得たり人心稍々安定を

有聲座
 平館
 二大常設館

リモ歯科
 醫院
 長院 森合 芳雄
 町本町田植

白米 米一石 三五〇〇 同上 三四〇〇 中同 三三〇〇 麥同 三二〇〇 同下 三一〇〇	石炭 塊炭 噸五、〇〇 同中 三、〇〇 同下 二、〇〇	木炭 檜丸 表一、〇〇 雜丸 一、〇〇 檜割 一、〇〇 同割 一、〇〇	吳服 晒上 六、〇〇 同上 五、〇〇 同中 四、〇〇 同下 三、〇〇 遠州綿上 一、〇〇 中綿上 一、〇〇 下綿上 一、〇〇	野菜 白菜 七〇〇 白根 三〇〇 葱 三〇〇 人参 七〇〇	紙類 機械半紙上等 〇、四〇 全中等 〇、三〇 全下等 〇、二〇 洋半紙上 〇、三〇 全中 〇、二〇 全下 〇、一〇 樟子紙上二本 〇、八〇 全中等 〇、六〇 全下等 〇、四〇	茶 本場上 貫三、〇〇 全中 八、〇〇 全下 六、〇〇 其他三圓より七圓迄
---	---	--	--	--	--	--

良品格安の
 買へ良き店
仙臺屋吳服店
 平町一丁目 電話一七七番

清純の質
 鮮麗の色
 萬年筆用 **ライトインキ**
 國產文具の權威
 地球印鉛筆
 學用品文具問屋
魁文堂
 代理店
 平町字播磨小路五
 電話三〇六九
 振替仙台三〇六九

鑄隸
 筆刻
方圓堂
 都甲正三
 平町二丁目

乗合。貸切。
 貨物自動車業
 平町一丁目 電話四四九
松崎自動車部
 播磨小路 電話八二三番
松動自動車部車庫
 婚禮、葬式、遊山等貸切の場合は特に御相談に應ずべく候

乗合
 貸切
菊地自動車部
 福島縣平町播磨小路
 深切勉強 電話六三三番

營業品目
 各種自動車
 各種部品
 各種油類
 各種修理
平サービス
 ステーション
 平町一丁目 電話六一二番

紙問屋**壽坂本紙店**
 電話一八八番
 和洋家
 具一式 **長谷川椅子店**
 平町二丁目
 ◎見習小僧數名入用
 煙草、砂糖、鹽、荒物雜貨
吉田卯三郎商店
 米穀
 木炭
 松崎、菊地、芹澤自動車平窪停留所前
 至急御入用の際は自動車にて御届け致します

平活版所
 電話三〇二番

舊年末年始用
 贈答用品は
 是非
鶴屋洋品店
 四丁目 電話一四〇

大平町新名物案内廣告

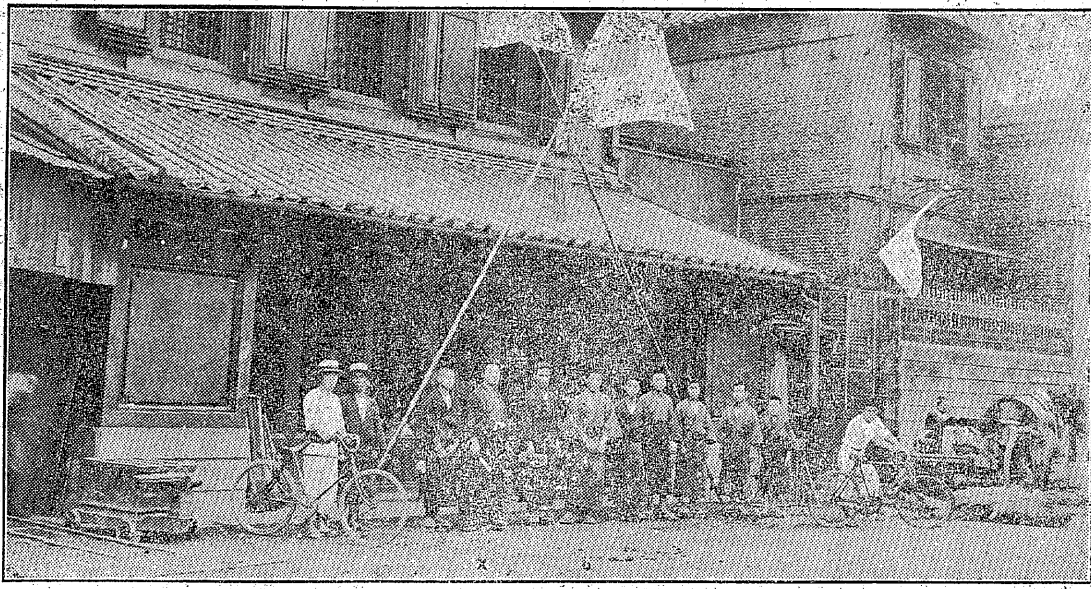
松ヶ岡公園辨天池に

丈餘の青龍虹を噴く

釜屋商店の美學

今般平町松ヶ岡公園辨天池手腕共に具備せる、人格者に其の日影者として表面的に噴水蛇口として一丈餘尺として釜屋の大商店を背負に現はれず裏面の人として龍の金物を設置され其つて、立派に整理經營して活躍しつゝあるが大商店の龍口より送る浄水は玉と行ける傑物である、

君の風貌に接し親しく面談するならば圓轉滑達、自由なる君の圓滑にして磊落な自在にして何人も春風駘蕩る實に釜屋商店の雙壁ともの中に在る思ふべからしむ、言ふべきであらう、然かも談話、たま〜哲學今回寄附されし、龍型は今思想方面に轉ぜんか、君一は昔、平城が龍ヶ城と稱し流の皮肉諷刺、倒々數千言殊に本年は辰年に當るに就懸河の大辨舌は、如何に人いての思ひ附きであらうが生問題に忠實なる學徒であつて時、陽春の候ともならば然かも偉大なる讀書家であると言ふことがマザ〜と知ることが出来るのであつた、如何ばかり甚大であらう



店商屋釜の近最

草野屋本店

人氣商店訪問記

平町を北へ行くこと二十丁ばかり廣々とした平窪街道に面して偉大なる土蔵を擁し店頭商品の山をなす大商店は言ふまでもなく我が草野屋商店である、店主は未だ三十歳を越えなばかり新進氣鋭の渡邊賢司氏で、の醤油は同店の吟醸にかゝるものあつて實に美味と徳用で近郷の大評番である、同店は平町及び炭礦方面は勿論石城郡の北方山手方面唯一の取引店として名實共に有数の青年實業家である、

氏の外交的手腕は慥かに一頭地をぬき實に教養ある新鮮味を遺憾なく發揮して居るとは一般の定評である氏の奮闘的態度より見れば氏の將來には幾多の榮冠が荷われることである、氏よ益々自愛せられよ、

山家メリヤス店
店主 山家重吉氏
君は幼時にして軍人を希望たり

謹告

本紙は廣告本分の事として少々紙質を落して枚数を多くする事にはいたしませんでした毎號壹千部以上發行するは地方には稀に見る事と存じます廣告としては最も有効であるとの信じてお勤めいたします

我磐陽商業新報は總業家の宣傳機關

會員組織で會費低廉

堀江業工株式會社

各國文房具・運動器・萬年筆
新刊圖書・雜誌・唐紙用紙類

書肆 清光堂本店

平町二丁目九番地
電話一三三番
振替五三八八番

惠比壽屋商店

福島縣平町南町六十番地
電話六六四番

明雲堂眼科醫院

電話六六九番

山崎合名會社

福島縣平町
電話一〇〇番
振替東京一九七五五番

東京支店

電話淺草五七二八番
振替東京六八三二二番

株式會社平活版所

電話一〇五番

植田支店

電話一〇五番

三本松電氣株式會社

平出張所
福島縣石城郡平町白銀町六

茶卸小賣

小沼辰次郎

平町南町九五

御料理

一の井

平町南町七一

新刊書籍文房具

新刊圖書圖次取速

その他學生のバカいろいろ

マルモト書店

平町四丁目電話二三四番

時計と眼鏡

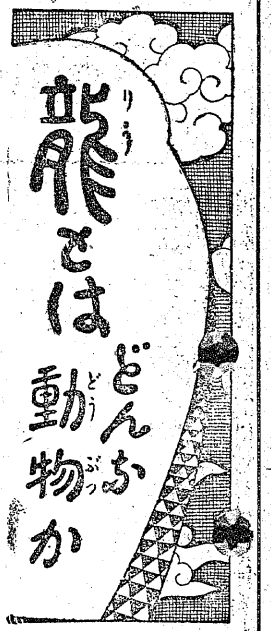
貴金屬其

クローム一製品

常盤屋時計店

平町四丁目電話三九番





支那の龍は毒蛇に實狂の物、洞の短かい四足獸、五つ爪、瑞祥とさる日本龍の龍と水との關係、龍の落し子、龍の玉子。

加藤 四郎



漸次蛇の形に近寄つて來たり、随つて段々脚が長くなり、種々のものに瀾み附かせるようになった。斯くて遂に龍といふものが想像的になつてしまつたのである、即ち頭は駱駝に似て、角は鹿に似、各部が九種の動物に似てゐるといふ所から龍に九似ありと云はれてゐる。謂はゞ、

考へられてゐる譯である、然し處を得ざる龍は、△人間の想像に依つて、△瑞祥でない、と稱し地に△ボジションされて動物の伏するの龍の如きは不祥と代表者に成つたわけであるして、次に日本に於ける近頃では五つの爪なる龍は龍の傳説を調べて見ると帝王の象である支那では素盞鳴尊が八岐の大蛇を平稱へてゐるが元來支那ではげたといふ事があるが、又五といふ數を具足の象とし豊玉姫が鶴草葺不合尊を柱などにもよく龍の棚み付て目出度いものにしてゐる産む時に入尋の大鱈になつた之れを陰陽の說に依つて見たといふ事もあるそれからると、東を青龍、西を白虎、日本武尊が伊吹山を越ゆる

△首と尾は長い、が胴と尾を朱雀、北を玄武(龍)と足は恰も獸のようであつて△漢の時代から中央に入つたり、支那に於て裝飾に用ゐる龍、即ち青白、朱、黒、黄を、龍の形を見るときは時、日没、南は太陽天に沖し北は陰の方向であつて龍をばら随つて龍は瑞祥にならなは漸く蛇らしくなつてゐる筆頭第一に、東といふ縁起これは臆説ではあるけれど、のよい方向に選んでゐる。△種々の裝飾が印度式にそれ丈目出度いものとして變遷するに随つて龍の形が漸次蛇の形に近寄つて來たり、随つて段々脚が長くなり、種々のものに瀾み附かせるようになった。斯くて遂に龍といふものが想像的になつてしまつたのである、即ち頭は駱駝に似て、角は鹿に似、各部が九種の動物に似てゐるといふ所から龍に九似ありと云はれてゐる。謂はゞ、

時、△山神が大蛇になつてゐるのを飛び越したといふ傳説も残つてゐる又平經政竹生島で琵琶を弾いた時龍がその妙音に感心したと云ふ事もある。右の例に依つて見るに素盞鳴尊に關する傳説日本武尊に關する傳説共に龍といふものを實物に見てあつて別に瑞祥とはしてない元來支那では△皇室の代、毎にこれ帝王の瑞祥など云つてよ龍を引合に出したすので△皇の御代、毎にこれ帝王の瑞祥など云つてよ龍を引合に出したすので

文藝欄

イナミ作
コスモスさくま
青い窓がさされて
君の心がなみえの日の
わびしきわびしき我が心
コスモスさくま

冬雜題 美瀨
がた馬車のゆれや
枯田の小寒哉
むら打たる馬の
あゆみや坂小道
暮せまる枯田小寒し
鐵の音
鐵の音
鐵の音
冬陽かけ
苦の煙のぼるや寒し
人かへる

短歌 松本生
青き澄みたる空を仰ぎつ、
登れば開け山は溪川
M K 生
君が好く唄ふを聞きしすらいの
歌を我が身も唄ひみるかな
この日頃人戀ふことを知りてより
ペンに親しきものさなりけり

銘稻
酒妻
石城郡植田町
古川酒造店

萩原齒科醫院
院長 萩原義雄
電話二五九番

羅紗洋服既成
柏屋洋服店
平町壹丁目十四番地

諸機械工具類
福島縣石城郡平町白銀町
輸入製作販賣
T.S.式船用小型發電機
石油發動機製作發賣
トバタ式小型石油
發動機一、手伏理
治釜清商塵
電話三三二九
電話(七一)

日本石油株式會社特約店
磐城平町二丁目
清關内油店
電話一六六番

荒物 卸商
福島縣平町新川町
長 松崎長三郎
電話一七二番
振東一五九九

既製品
洋服各種
在庫豊富
平町一丁目
おかや洋服店
電話二〇三番

男女用
ジャケツ
洋品各種
石城郡平町一丁目
山家
メリヤス店
電話六〇五番

各種洋服
品質本位
迅速丁寧
石城郡平町一丁目
仙臺屋洋服店
電話六二二番
御下命の際は電話六二二番に御掛け下さい
は遠近を問はず至急店員参上いたします

磐城無盡商會
會長 小宅嘉久治
布袋屋號
米雜穀
木炭商
伊藤隆次商店
磐城郡小名濱町
其他和洋菓子、果實、當濱名産品販賣
福島縣平町搔搦小路三〇
清光堂分店
書籍、インキ
三工又萬年筆
文房具一式
乾書店
電話三一五番
新刊書籍の御注文は迅速に御取次申上候

磐城セメント特約店
和洋金物問屋
久釜屋商店
平町 電話二二六番
電話九九番

福島縣石城郡平町五丁目
磐城建物株式會社
電話五一八番

福島縣平南町六六
乘合 貨切
芹澤自動車部

木炭 雜貨商
鈴木金三郎商店
石城郡四倉新町

石城郡四倉新町

我磐陽商業新報は總業家の宣傳機關。會員組織で低廉

スデ油醬良優ノ知承御ニ既ノ様皆ハ(ンマコツキノサマヤ)
スデノモナ大莫ハ荷入ノヘ方地モ然

舊年末年始ノ御贈答用トシテ文化的
便利優美ノ商品切手ノ御利用ヲ乞フ

醸造元 和草野屋本店

草野屋雜貨部

電話 四一〇一 番
振替 仙台五九八五番

弊店ノ醸造ニナル
居マス。何故デセウ曰ク……大量生産
冗費節約……品質本位……薄利多賣



印醬油ハ之等世界的醬油
凌駕ストノ激評ヲ蒙ツテ

◎御用命ノ際ハ(電四一一)へ多少遠近に
拘はらず迅速ニ配達シマス

平町外平窪

◎商品切手調進仕候
進物御用品として各種場詰物、箱入

電話五十四番

廣瀬支店

平町田町

御酒は白菊

を御愛用下さる

醬油はヒゲタ

必ず御嗜好に添ふ事と信じます

例年の通り舊正月貳日の初賣は品質特撰美
景相添御待ち申上ますれば澤山御用命願外

メリヤス。シヨール。
毛布。帽子。カバン。
ワイシャツ。

中野洋品店

平町貳丁目
電話五十三番

特ニ舊正月二日ニハ勉
強致シマスレバ御早々
御出ノ程ヲ御待申居升

日英米佛獨專賣特許

釜女王醬油

福島縣平町

ヤマト醬油株式會社

電話七四一番

御贈答用として御便利な

◆商品券 最も御重寶是非御利用を

舊年末大奉仕

大好評

最新柄
シヨール大廉賣
足袋大安賣
一萬足限り

五割安の

壹圓五拾錢 均一
貳圓五拾錢 均一
數に限りありますお早
黒朱子參拾錢 白キヤラコ貳拾錢
紺天女物廿五錢 鬼コール天廿八錢



三井吳服店

平町丁一 電話三八番 七五一番

舊年末に際して
特に勉強致します

近盛

平町田町

馬目支店

舊二日には恒例により
美景呈上