

「健康・医療情報コーナー」について

いわき総合図書館では、市民の皆さまの関心が高い、健康や医療に関する資料を集めた「健康・医療情報コーナー」を設置しています。

「病気やその治療法について知りたい」、「健康な生活を送りたい」、「抗がん剤治療中の食事療法について知りたい」など、病気について知りたいとき、健康に不安を感じたときなどにご利用ください。

こんな資料があります

- ・医学事典や各病気の解説書。
- ・薬や病院、健康法に関する本。
- ・医学、福祉、介護関連雑誌の一部。
- ・健康や各種相談窓口に関するパンフレットなど。

気になるテーマごとに情報を集約しています

病気や症状など、テーマ別に図書や関連するパンフレットを配架しています。

- ①生活習慣病（糖尿病、高血圧、脂質異常症など）
- ②食事・食事療法（おもに治療食など）
- ③悪性新生物（がん）
- ④脳疾患（脳出血、脳梗塞など）
- ⑤こころの病気（うつ病など）
- ⑥女性の病気
（乳がんや子宮がんなど、女性特有のがんはここにあり）
- ⑦こどもの病気
（こどもの発達障害はここにあり）
- ⑧高齢者の病気（認知症はここにあり）



病気について本で調べる

①最初に調べる基本書

『家庭の医学』（主婦の友社 2018）

請求記号[R/598.3/カ]

1,200の病気の原因・症状・治療を解説し、ツボ刺激によるセルフケア、漢方・伝統医療、ホームケア、医学情報などを紹介する。食事の新常識や認知症とその予防についての特集も収録。



『家庭医学大百科 6訂版』（法研 2010）

請求記号[R/598.3/カ]

病気とけがに特化した一般向け医学情報2,600項目余を、写真や図表を多用しわかりやすく解説している。

『検査結果なんでも早わかり事典』（主婦の友社 2015）

請求記号[492.1/コ]

健診・人間ドックから精密検査の結果まで、気になる検査結果をわかりやすく解説。各検査にかかる時間や苦痛度、準備や注意、異常があった場合の対処法や、異常値のときに疑われる病気を示す。

②医学事典で少し詳しく調べる

『南山堂医学大辞典 第20版』（南山堂 2015）

請求記号[R/490.3/ナ]

医学を中心に関連諸領域から選出した見出し語約40,000語を収録。用語の定義をはじめ、関連事項、歴史的事項などにもふれ、詳しく解説している。

『看護大事典 第2版』（医学書院 2010）

請求記号[R/492.9/カ]

看護職向けの事典だが、わかりやすい解説や図表・写真が掲載。最新の看護・医療用語と看護ケアを詳しく解説している。

病気についてインターネットで調べる

『MSD マニュアル 家庭版』（MSD）

<https://www.msdmanuals.com/ja-jp/ホーム>

『メルクマニュアル医学百科 最新家庭版』のオンライン版。

『Minds（マインズ）ガイドラインライブラリ』

（日本医療機能評価機構）

<https://minds.jcqh.or.jp/>

診療ガイドライン（最善の治療法などを「推奨」という形で示した資料）を評価しWebで公開。「診療ガイドライン」（医療者向け）と「ガイドライン解説」（一般向け）がある。



『がん情報サービス』

（国立がん研究センターがん対策情報センター）

<https://ganjoho.jp/public/index.html>

最新のがん情報を収集し、公開。がんについて信頼できる最新の正しい情報を、わかりやすく紹介している。「健康・医療情報コーナー」に設置している「がんの冊子」は、ここで閲覧、ダウンロードできる。

『難病情報センター』（難病医学研究財団）

<http://www.nanbyou.or.jp/>

国から難病指定を受けた130の疾患について、病気の解説や医療従事者向けの診断・治療指針、相談窓口や支援情報が調べられる。患者団体一覧もあり。

病気について商用データベースで調べる

『JDream III』（ジー・サーチ）

（総合図書館5階・ビジネス支援コーナー）

医学・薬学などに関する学術論文や、解説的記事などの文献情報を検索することができる。抄録を収録。

病院について本で調べる

『北海道・東北病院情報 2018年版』

(医事日報 2018)



請求記号[R/498.1/ホ-18]

北海道・東北地区の1,169病院について、経営体系、診療科目、医療サービス・施設、医療機器、専門診療、患者数、医師の専門・得意分野などの情報を掲載。

病院についてインターネットで調べる

「医療機関等名簿 (いわき市公式ホームページ)」

(いわき市)

<http://www.city.iwaki.lg.jp/www/contents/1001000000422/index.html>

いわき市内の病院・診療所、歯科診療所、接骨院などの施術所、薬局などの名簿(平成28年12月31日現在)が掲載。

「ふくしま医療情報ネット」(福島県)

<http://www.ftmis.pref.fukushima.lg.jp/ap/qq/men/pwtpmenult01.aspx>

福島県内の病院・診療所、歯科診療所、助産所、薬局を検索することができる。休日当番医も掲載。

「JMAP 地域医療情報システム」(日本医師会)

<http://jmap.jp/facilities/search>

日本医師会が開設。全国の医療機関(病院、診療所、歯科、薬局)と介護施設を検索することができる。

「病院ナビ」(eヘルスケア)

<https://byoinnavi.jp/fukushima/iwakishi>

全国の医療機関の情報や評判が検索できる。検索地域を絞れば、いわき市内の病院も探すことができる。「だるい」「口の中が荒れる」といった症状からも病院検索が可能。



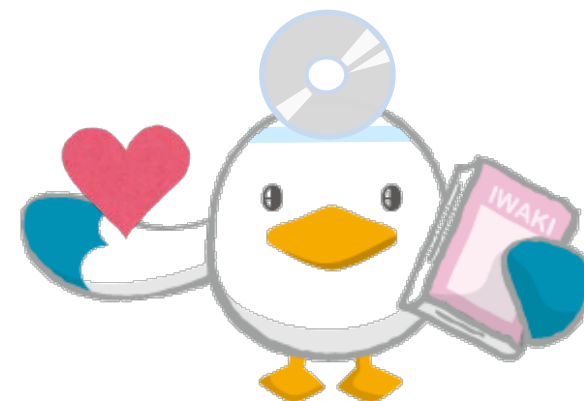
【健康・医療情報コーナー利用にあたっての留意事項】

1. 特定の治療法、薬を薦めるものではありません。
2. 特定の病院、医師を薦めるものではありません。
3. 病気に関する情報、知識は常に変化していますので、図書館の情報が全てではありません。
4. 皆さまの求める情報、知識と完全に一致するものが得られるとは、限りません。
5. 図書館員は、医学の専門家ではありませんので、病気の診断や治療について判断を必要とする問題には回答できません。

いわき総合図書館

健康・医療情報コーナー

【病気・病院の調べ方】



いわき総合図書館

2018年6月発行