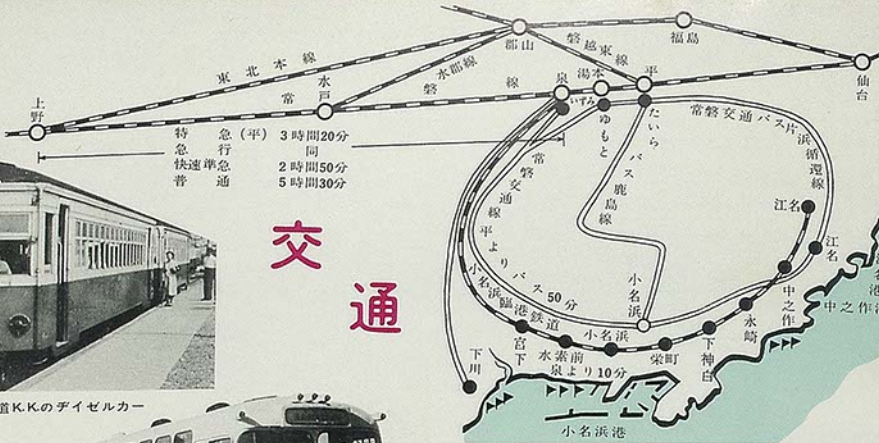
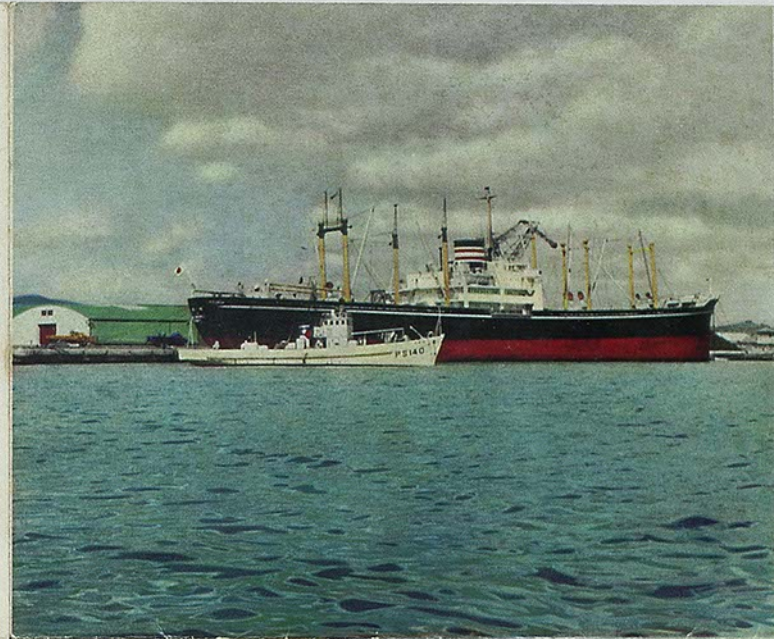




開港小名浜

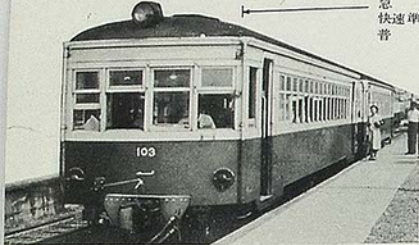
当市小名浜港は東経140度54分—55分北緯36度56分—57分に位置を占め常磐海岸唯一の良港であり前面には水産資源豊富な太平洋漁場を有し且つ背後には常磐炭礦をはじめ日本水産工業K.K.、日本専売公社、クレハ化学工業K.K.、新日本化学工業K.K.等の工場を有し更に只見電力源の供給は鮫川、高梁ダム等工業用水の需給に相俟つて常磐総合開発事業の進展とともに東北に於ける海の門戸として、昭和31年5月国際貿易港として開港指定を受けて以来国内外船の出入頻繁を極め飛躍的發展途上あり港湾の整備事業について運輸省直轄事業を以て継続施行中である。

福島県磐城市
磐城市観光協会



交通

みやげ品
 塩干魚 磐城節
 かまぼこ 君千鳥
 みりんぼし がぜまんじゅう
 あわび 貝細工
 うにかめ ハチョコレート
 わかめ まんじゅう



快適な小名浜臨港鉄道K.K.のディーゼルカー



夢を乗せて快走する常磐交通K.K.のロマンスカー

旅館案内

旅館名	室数	収容人員	電話	旅館名	室数	収容人員	電話
福田屋	10	35	磐城2017	静雨荘	5	15	磐城3015
若葉館	13	50	2350	小名屋	6	13	3033
山水	11	30	2014	浪路	5	15	3040
むさし屋	9	30	3639	福美	9	25	
新よね	9	35	3108	磐城荘	6	17	3802
ハトバ荘	11	45	3404	北野屋	8	29	江名69
大ノ	7	20	2037	沖見屋	5	17	14
玉屋	10	40	2394	山口屋	6	27	240
鳴子	8	25	3520	大森屋	5	24	59
万里荘	16	45	2275	江月	7	33	355
小滝ホテル	13	60	3101	新藤	3	18	35
啓浜館	8	23	3029	勇屋	10	38	110
山大	5	16		地切	29	96	375
一二三	7	17	2541	国元屋	35	116	磐城3625
南海荘	12	32	2321	藤野屋	8	23	泉10
鳴美	16	39	3014	太田屋	9	17	
野崎荘	8	25	2352	錦館	9	27	67
おきな	6	16	2572	喜久田屋	8	16	56
總月	7	23	3618	鶴屋	26	79	11
かもめ	5	15		松野屋	6	16	
浮月	5	16	3055	二見荘	7	19	
舟々浜	7	20	2743				



快走するタクシー

タクシーの御用命なら

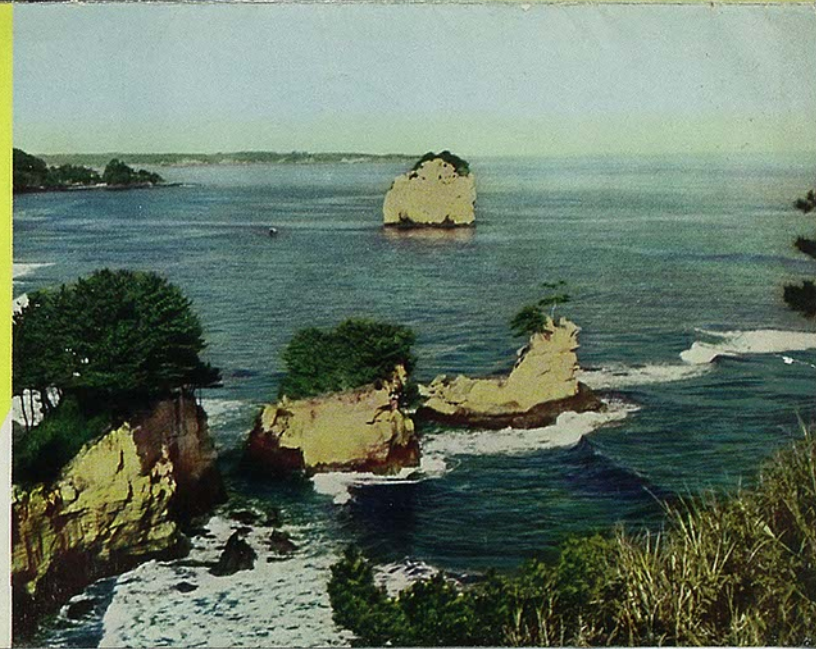
旭タクシー(磐城2136)
 小名浜 (2064)
 港 (3715)
 小松 (3751)
 トドロ (江名226)
 泉 (泉68)

へどうぞ

全	機	関	名
七十七銀行	小名浜	支店	
"	江名	支店	
常陽銀行	小名浜	支店	
"	江名	支店	
東邦銀行	小名浜	支店	
"	江名	支店	
福島相互銀行	小名浜	支店	
大東相互銀行	小名浜	支店	
江名信用組合			
小名浜信用金庫			
磐城信用金庫	小名浜	支店	
植田信用金庫	泉	支店	

観光いわき

磐城海岸県立公園





(年間生産高硫酸107,000トン、化成肥料40,000トン、過燐酸石灰30,000トンその他)



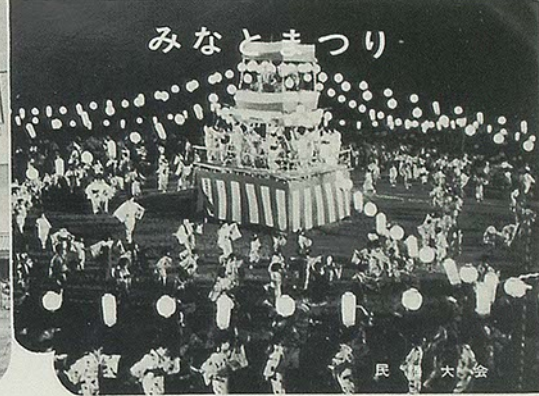
日本専売公社小名浜製塩工場

(年間生産高12,000トン)



新日本化学工業株式会社小名浜工場

(年間生産高24,000トン)



みなとまつり

民大会

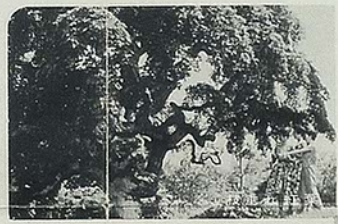


三崎自然公園



現代の彌仏

(国鉄泉駅よりバスの便あり、白砂青松の別天地)



(天然記念物指定)

人口56,269人
面積 86,06平方キロ



(鉄道及バスの交通至便、小名浜駅より徒歩2分)

一、あなた丸七の街の角
 デパートと小名浜港
 花の繁華へ一走り
 はらりちらり江の灯り
 中之作やちんねん
 中かじのやと下しやん
 ありさかふりて手で
 きりよう自慢ののり
 未申沖下り工場の
 日は取り入り船の
 見ましたはつたの
 今見ましたはつたの

二、北か南か
 大漁のほり
 今日自慢の
 ハ行つてみる
 口を揃えて
 三、繁城生れの子
 産湯使った
 清げば飛沫の
 花が咲く

三、繁城行進曲
 港出て行く
 北か南か
 大漁のほり
 今日自慢の
 ハ行つてみる
 口を揃えて
 繁城生れの子
 産湯使った
 清げば飛沫の
 花が咲く

二、港出て行く
 北か南か
 大漁のほり
 今日自慢の
 ハ行つてみる
 口を揃えて
 繁城生れの子
 産湯使った
 清げば飛沫の
 花が咲く

二、港出て行く
 北か南か
 大漁のほり
 今日自慢の
 ハ行つてみる
 口を揃えて
 繁城生れの子
 産湯使った
 清げば飛沫の
 花が咲く

(鉄道及バスの交通至便水崎駅より徒歩2分)



市営魚市場



下川海水浴場



小名浜海水浴場



水崎海水浴場