

# 観光の水石山



平観光協会・平市観光課

## 観光案内

### 水石山

水石山は海拔735米の山頂に50万坪の平坦な丘陵、キャンプ・バンガローの好適地で又ゴルフ場などありその雄大さは全国随一で四季を通じ、探勝の客で賑わっている

### 赤井岳

赤井岳は全山樹齢数百年の原始林に包まれた霊域で、山上に薬師堂あり。特に真参道はバスの便があるので婦女子の登山によく参詣を兼ねたハイキングコースの好適地である

### 松ヶ岡遊園地

松ヶ岡公園内に市営によるメリーゴランド、観覧車、豆電車、飛行塔等の児童遊覧施設があり、児童の遠足娯楽遊園地として賑わっている

### いわき海岸

日本百景の一つ磐城舞子を中心に北は久の浜波立薬師から南は豊間海岸に至る、磐城舞子、豊間の灯台、豊間・薄磯・沼の内・二見ヶ浦等夏の避暑海水浴場として有名である

## 常磐炭礦の偉績



# 常磐炭礦株式會社

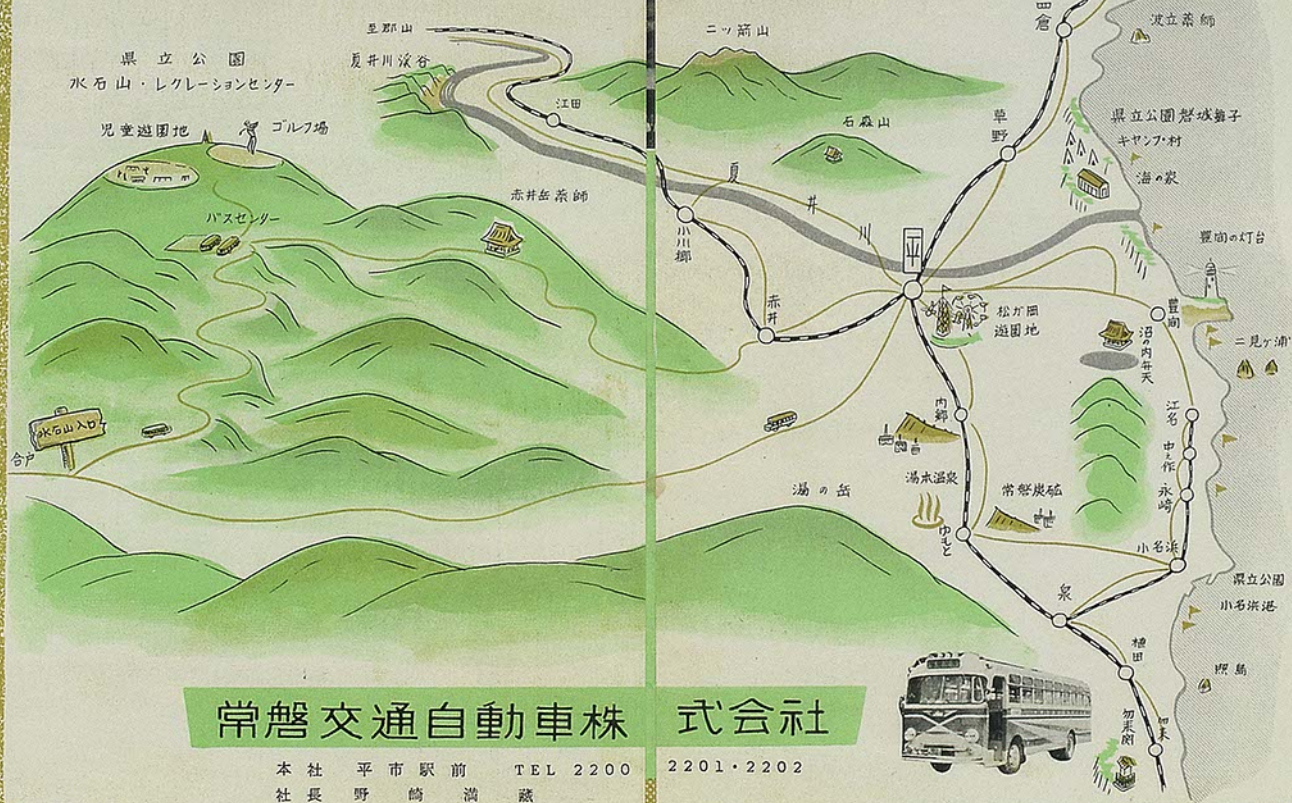
磐城礦業所 福島県常磐市大字湯本字辰の口1電(平) 1840—1844

取締役会長	大 重	越 経	次 新	副所長取締役	小 林	世志三郎
取締役社長	大 大	越 越	新 新	取 締 役	飯 島	隆 正 俊 行 夫 郎 彦
常務取締役	大 中	越 村	新 豊	取 締 役	根 本	正 俊 行 夫 郎 彦
取 締 役	中 青	村 山	豊 栄	監 査 役 長	本 藤	与 三 茂
取 締 役	都 都	山 榮	作 作	監 務 部 長	原 木	山 山
所長取締役	越 越	榮 智	男 男			



水石山よりいわき七浜観光地を望む

バス路線



常磐交通自動車株式会社

本社 平市駅前 TEL 2200 2201・2202  
 社長 野崎 満 蔵

平市 小松美術印刷所 刷





水石山ゴルフ場 (50万坪)



水石山全覽

ダンスに興ずる山上の  
遊園客



ゴルファー



クラブハウス



快適なドライブウエイ

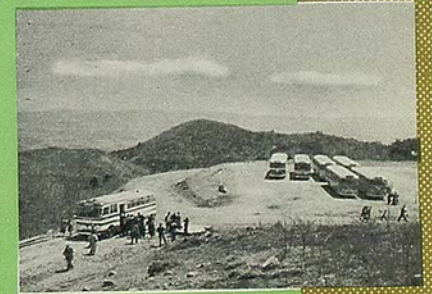
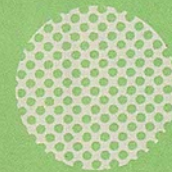


バンガロー

一泊 二人用 二五〇円  
四人用 五〇〇円  
其の他集団バンガローあり



広大な  
児童遊園地



山上のバス駐車場



赤井岳薬師



○本石山ハイキングコース  
平野(全戸(五五の田))、水石山(四間徒生)、赤井岳(五五の田)、赤井(四戸徒生)、水石山(六車(四戸、バス(三)田))

水石山の奇石



展望台



山の家

