



## 【News】いわき総合図書館は開館6周年を迎えました

いわき総合図書館は、この10月で開館6周年を迎えました。

開館以来、多くの市民の皆様にあいさされ、親しまれながら現在を迎えることができますことは、私たちにとって大きな喜びです。

さて、本市は現在、あの震災から立ち直りつつありますが、いまだ不安な日々を過ごしている方もおられます。今こそ「図書館の力とは何か」が問われていると思います。図書館には何ができるのか、また何をすべきなのかをよく考え、いわき市に住む人々にとって「真に役立つ施設」として、各種事業の推進に努めてまいりたいと考えております。

なお、当図書館では読書週間を記念して、企画展「澤村勘兵衛生誕400年 絵図でみる小川江筋」をはじめとし、様々な催しを開催いたしますので、多くの方のご参加をお待ちしております。

いわき総合図書館長 清水 卓弥



いわき市立図書館が、もっと愛される図書館になるようがんばりますので、みなさんかわいがって下さいかま。

## 【News】今年も読書週間が始まります！

展示

企画展 澤村勘兵衛生誕400年

「絵図でみる小川江筋」

- 日時 平成25年10月18日(金)～平成26年1月18日(土)
- 会場 いわき総合図書館5階 企画展示コーナー

講演

企画展「絵図でみる小川江筋」記念講演会

「澤村勘兵衛とぢやんがら」

- 日時 11月3日(日) 13:30～15:00
- 会場 いわき総合図書館4階 学習室
- 講師 夏井 芳徳 氏
- 対象 図書館利用者(大人)
- 定員 先着50名 **定員になりました!**

イベント

企画展「絵図でみる小川江筋」記念行事

「いわきの昔語り 紙しばい」

- 日時 11月2日(土) 11:00～12:00
- 会場 いわき総合図書館4階 よみきかせひろば
- 演目 『常磐炭鉱を発見した男「片寄平蔵物語」』『湯本温泉はじまり物語』『農神 澤村勝為』
- 対象 どなたでもご参加いただけます

講座

「データベースってなに？」

- 日時 11月7日(木)
- 1回目 15:00～15:40
- 2回目 16:00～16:40
- 3回目 17:00～17:40
- 4回目 18:00～18:40
- 会場 いわき総合図書館5階 商用データベースコーナー
- 定員 各回4名

申込必要



講座

「絵本をつくろう！」

- 日時 1回目 10月25日(金) 2回目 11月1日(金) 10:30～12:30
- 会場 いわき総合図書館4階 工作アトリエ
- 対象 図書館利用者(大人) ※2回とも参加できる方 **申込必要**
- 定員 先着15名



平成25年度 読書週間標語  
「本と旅する 本を旅する」



携帯電話用



スマートフォン用

# 【レポート】職場体験で図書館の仕事に挑戦！

いわき総合図書館では、毎年、中学生の職場体験、高校生のインターンシップの受け入れをしています。実際の仕事の現場を体験することで、勤労観や職業観を形成したり、自分の可能性や適性を理解することなどを目的としています。

今年も大勢の方が図書館の仕事を体験しました。この中から、未来の図書館司書が誕生するかもしれませんね。

## ◆職場体験・インターンシップ受け入れ校◆

9月 4日 (水)	川部中学校	2名
9月 5日 (木)	磐崎中学校	3名
9月 18日 (水)	四倉中学校	3名
9月 19日 (木)	赤井中学校	3名
9月 25日 (水)	草野中学校	2名
9月 26日 (木)	内郷第一中学校	3名
10月 1日 (火)	平第二中学校	3名
10月 2日 (水)	好間高等学校	2名
10月 11日 (金)	平第一中学校	3名

### 1日の流れ

スケジュール確認  
図書館の仕事について説明



ドキドキ

### 配架作業

返却された本を元の場所に戻します。これも図書館の大切な仕事です。



1, 2, 3...  
ちゃんと教えて



自動出納書庫から本を取り出してみよう！



新刊図書を受入



1冊ずつ  
本の帯を貼り付けます。  
まっすぐ貼れるかな？



お昼休み



終わりのあいさつ・解散  
おつかれさまでした～♪

## 【レポート】9月～10月の催し物

平成 25年度

### 「読み聞かせボランティア育成講座」

9月18日(水)午前10時20分から、いわき総合図書館4階・学習室で開催しました。今年度は、「おはなし会での著作権～おはなし会でも、作者の許可がいるの？～」をテーマに、講師に植村和久さんをお迎えしました。

38名が参加し、著作権についてわかりやすく説明して頂きました。



### 第1回 図書館くらしのセミナー

#### 「ストップ自殺」

9月19日(木)午後1時30分から、いわき総合図書館4階・学習室で開催しました。いわき市保健所地域保健課の指導保健技師・塩幸子さんを講師に、いわき市の自殺者の状況や、悩んでいる人への声かけ、傾聴、見守りなどの大切さについて説明しました。19名が参加し、熱心に耳を傾けていました。





前回に引き続き、平市民館図書部の歴史についてご紹介したいと思います。

平市民館図書部は、昭和 23 (1948) 年 8 月から平市公会堂の 2 階で業務を行っていました。その後、昭和 27 (1952) 年 4 月、平市公会堂隣に平市民館が新築されたことに伴い公民館内に移転します。

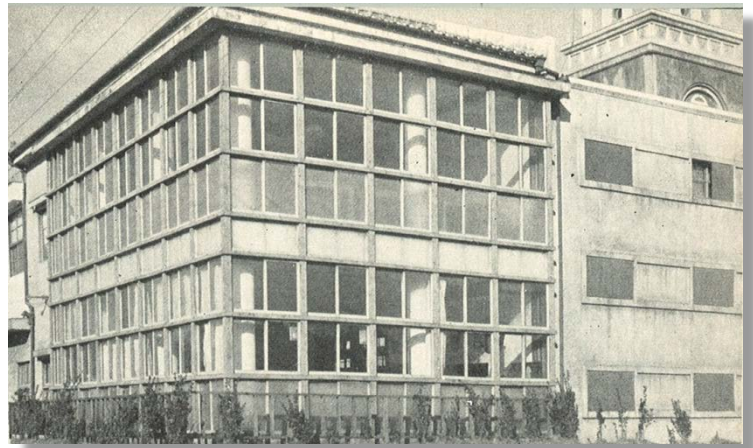
一方、昭和 13 (1938) 年の開館以来“文化の殿堂”として市民に親しまれてきた平市公会堂は、建物の老朽化と接する国道 6 号の交通量の増加に伴う騒音のため、昭和 41 (1966) 年 4 月に廃止となってしまいます。廃止後、平市公会堂は公民館も含めて旧大黒屋デパートに売却されます。これが昭和 41 年 12 月のことです。(同じ年の 10 月 1 日に、いわき市が誕生しました)

売却されたものの、公民館図書部は移転先が決まるまでのしばらくの間は、“間借り”という形で図書館業務を行っていました。この移転先を巡っては、独立型図書館の設置を求める声がありますが、当時のいわき市は合併後の財政難を抱え、新規事業へ着手が困難な状況でした。

とはいえ、社会教育の基盤である公民館がいつまでも間借りという訳にもいかず、市は“暫定移転”という形で、平搔槌小路にあった平陽女学校跡に公民館と図書部を移転することにします。これが昭和 43 (1968) 年 7 月のことです。ここで暫定移転としたのは、将来的には独立公民館と図書館の建築を目指していたからです。

この平搔槌小路への移転に伴い、平公民館図書部も独立運営となり、名称を「いわき市立平図書館」と変更しました。当時の蔵書数は 2 万 5000 冊、年間利用者は延べ 1 万人を超えていました。

独立公民館・図書館の新築を目指し暫定移転したわけですが、結果的に 7 年後の昭和 50 (1975) 年 5 月のいわき市文化センター（平堂根町）のオープンを待たなければなりませんでした。



平市公会堂に隣接していた平公民館  
（『平市勢要覧 昭和 30 年版』より）



（「いわき民報」昭和 43 年 2 月 1 日）

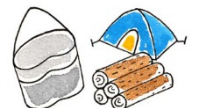
【おすすめの本】

一般書



「運命を変えた手紙 あの人を書いた 34 通」  
「文藝春秋」編集部 // 編 大和書房 2013.9

児童書



「体験・遊びナビゲーター」  
国立青少年教育振興機構 // 監修 2013.2

本書は、各界の著名人が書いた 34 通の手紙をまとめたものです。吉永小百合さんから筑紫哲也さんへ、松本清張さんから井上ひさしさんへ宛てた手紙などが紹介されています。普段は言えないことも手紙なら伝えられる。たまには手紙を書いてみるのもいいかも。そんな気持ちになる 1 冊です。

本書では、屋外で体験できる遊びや、手作りできる道具を 100 種類以上紹介しています。小学校低学年から高学年向きの難易度別に紹介しているので、幅広い年齢の子ども遊びに対応できます。お子さんと一緒に読んでチャレンジしてみたいかでしょうか？

## 【お知らせ】「赤ちゃんパック絵本」ができました！

いわき市立図書館では、赤ちゃんとお絵本を楽しむ大切さを伝えるため、様々な取り組みを行っています。

9月より、赤ちゃんへのおすすめ絵本を5冊ずつパックにした「赤ちゃんパック絵本」を作り、貸出を始めました。

パックは全部で10種類。何が入っているかは開けてみてのお楽しみです！「赤ちゃんには絵本はまだ早いんじゃないかしら…」と思わず、ぜひこの機会に赤ちゃんとお絵本で触れ合ってみてはいかがでしょうか？



### ◆「赤ちゃんパック絵本」利用案内◆

- 「赤ちゃんパック絵本」は専用のバッグに入っています。バッグに入れたまま貸出・返却をしますので、カウンターへお持ち下さい。
- セット以外の絵本等は、バッグには入れないで下さい。
- 予約はできませんので、ご了承下さい。



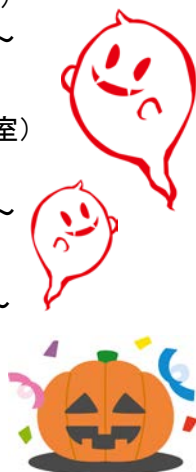
## 【図書館行事予定】10・11月



### おはなし会

○事前申込不要・入場無料

- いわき総合図書館（4階おはなしのへや）  
10月12日（土） 午前11時～  
11月 9日（土）        "  
11月23日（土）        "
- 小名浜図書館（小名浜公民館）  
10月26日（土） 午後2時30分～（3階和室）  
11月 9日（土）        "        （2階会議室）
- 勿来図書館（植田公民館3階視聴覚室）  
10月19日（土） 午前10時30分～  
11月16日（土）        "
- 常磐図書館（常磐公民館2階第3会議室）  
10月はおやすみです  
11月10日（日） 午前10時30分～
- 内郷図書館（内郷公民館2階和室）  
10月12日（土） 午前10時30分～  
11月 9日（土）        "
- 四倉図書館（四倉公民館1階和室）  
10月12日（土） 午前11時～  
11月 9日（土）        "



※都合により日程が変更になる場合もあります。

### ◆編集後記◆

スポーツの秋、芸術の秋、食欲の秋、と秋の楽しみ方はいろいろありますが、読書週間が始まった図書館は、“読書の秋”真っ盛りです！秋を満喫しに、図書館へ足を運んでみてはいかがでしょうか？



### いわき総合図書館 展示棚のテーマ

#### 4階子ども展示コーナー〈おはなしのへや入口〉

10・11月 ・「季節の絵本 11・12月」  
・「国語の教科書にのった本 5年生」

#### 4階テーマ展示コーナー〈生活・文学のフロア階段前〉

10月 ・「ハンドメイド特集」  
11月 ・「映画化された本」

#### 5階テーマ展示コーナー〈歴史・科学のフロア階段前〉

10月 ・「本と人が出会ったところ」  
11月 ・「子育ての本」



### 視聴覚資料上映会

○先着 30名程度・入場無料

いわき総合図書館（4階・会議室）

午後2時～

- 10月 5日（土） 子ども向け  
「山古志村のマリと三匹の子犬」（45分）
- 10月19日（土） 一般向け  
「白い船」                               （108分）
- 11月 2日（土） 子ども向け  
「ヘンゼルとグレーテル」（50分）
- 11月16日（土） 一般向け  
「みんなわが子」                       （94分）

